



Za lepo okolico

PLOŠČE · TLAKOVCI · OGRAJNI ZIDAKI



Kazalo

Cementni izdelki ZOBEC	4
Plošče	6
Indigo	8
Luna	11
Kreativ	12
Vista	16
Trenta	20
Arena	22
Tetra	24
Mangart	28
Gladka	31
Les	32
Prane	34
Prag	39
Old york	40
Atlas	42
Max	46
Titan	50
Optimo	54
Adria	57
Stopalna plošča	60
Travna plošča	61
Tlakovci	62
Opus	64
Scada	68
Poligon	72
Neo 3	74
Forma	78
Aero	80
Modul	82
Klasik	85
Lego	86
Šestkotnik	88
Y	88
H	89
Uni-S	89
Tlakovci antik	90
Antik Rustikal	92
Antik Opeka	94
Ograje in škarpe	96
Lomljeni zidak	98
Streha Tipo	99
Lomljena kapa	99
Ograja Tipo	105
Streha Tipo	106
Lita kapa	109
Vrtni robniki	109
Mulda	110
Dodatni program	110
Navodila, opozorila	111
Oznake	112
Kaj moramo vedeti	113
Plošče	114
Tlakovci	116
Ograje in Zidaki	117



Cementni izdelki ZOBEC

Kot nekdanje majhno podjetje z betonskimi izdelki smo na slovenskem tržišču prisotni že skoraj pol stoletja. V tem času smo rasli in se razvijali. Mlada in dinamična skupina strokovnjakov z večdesetletnimi izkušnjami danes kupcu ponuja paleto betonskih izdelkov, ki so nepogrešljivi pri gradnji, urejanju dvorišč in dovoznih poti. Ker znamo prisluhniti kupcu, smo v teh letih na tržišče lansirali veliko produktov različnih dimenzij in barv. Tako lahko vsak pri nas najde primerne izdelke za svoj dom. Z vami smo vse od začetnih želja do končne realizacije projekta, kar je tudi glavno vodilo našega podjetja. Pomembno je, da dobi kupec, ki je pri nas vedno na prvem mestu, strokovne nasvete, hkrati pa prisluhnemo tudi njegovim idejam. Skupaj vedno najdemo rešitev za vsako okolje.

Sodobna strojna oprema in kvalitetne vhodne surovine zagotavljajo visoko kvaliteto naših izdelkov, ki uspešno kljubujejo pritiskom, obrabi, nizkim temperaturam in soljenju. Vsaka plošča, tlakovec, ograja ali škarpa izpod naših rok zadostuje zahtevam evropskih norm.



Kaj ponujamo?

Pri nas na enem mestu ponujamo plošče, tlakovce, tlakovce antik, ograje in škarpe. Lahko se odločite za klasično dvorišče ali ga popestrite z več različnimi oblikami in barvami, oživite terase ali se s ploščami vrnete v preteklost. Tu smo, da vam pomagamo pričarati kar najlepši dom.

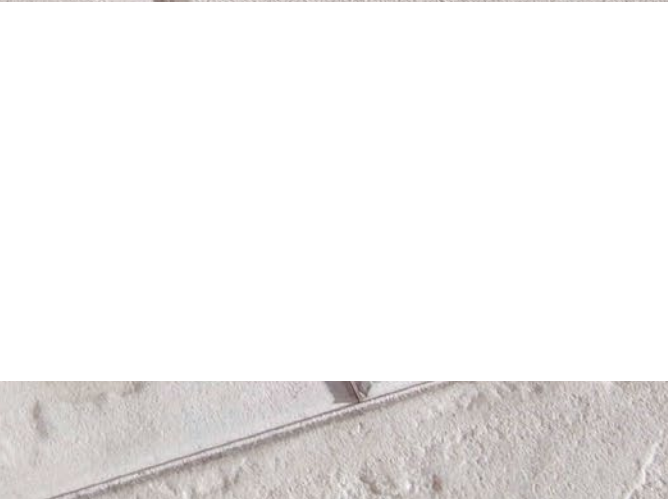
Izbrane izdelke vam dostavimo na želeni naslov in tako ste le še korak oddaljeni od uresničitve svojega načrta.

Naša vizija

Cilj našega podjetja je skupaj z željami kupcev in glede na povpraševanje na trgu širiti ponudbo naših izdelkov. Stremimo k temu, da združujemo na eni strani želje sodobnega kupca in hkrati sledimo smernicam razvoja. Vedno imamo v mislih kupca in izdelke, ki bodo estetsko kar najbolje odražali okolico, v katero jih bo kupec postavil.



Plošče



Indigo (površina impregnirana) NOVO



Na podežlju ali v mestu – INDIGO plošče prinašajo mestno eleganco na vaše najljubše mesto. Uživate v številnih možnostih oblikovanja: naravni barvni toni in rahlo reliefna betonska površina ustvarjajo različne harmonične vzorce. Peščene in rjave barve ter barve črne mesečine ponujajo vzorce za vsak okus.

Barve



peščena



rjava



črna

Tehnični podatki

Dimenzija (mm):	400 x 400
Debelina (mm):	38
Teža (kg/kos):	13,5
Število na m ² :	6,25
Paleta (kos):	112
Paleta (kg):	1512





Luna

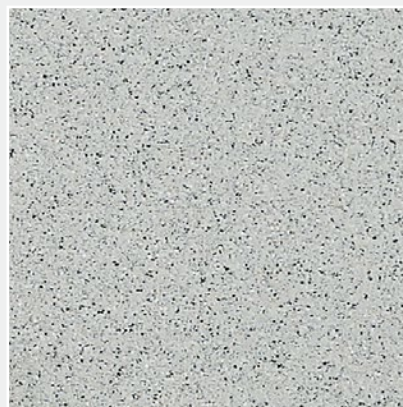


Nove plošče LUNA na terasi izražajo eleganco in vam ponujajo številne možnosti. So trpežne in hkrati vizualno privlačne. Lepo osvetljene površine v harmoničnem tonu ustvarjajo elegantno vzdušje na vašem najljubšem mestu.

Tehnični podatki

Dimenzija (mm):	400 x 400
Debelina (mm):	38
Teža (kg/kos):	13,5
Število na m ² :	6,25
Paleta (kos):	120
Paleta (kg):	1620

Barve



peščeno bela



Kreativ (površina impregnirana)



Če iščete eleganco, so plošče Kreativ prave za vas. Zaradi naravnega videza, ki ga ploščam vdihne peskanje, so vsestransko uporabne v zunanjih prostorih. V prid jim je tudi dodatna zaščita, zaradi katere se zmanjša občutljivost na umazanijo in omogoča enostavno čiščenje. Popestrite teraso, dvorišče ali vrtno poti s pestro paleto plošč, ki jih odlikuje odpornost na UV žarke, mraz in sol.

Barve



zelena



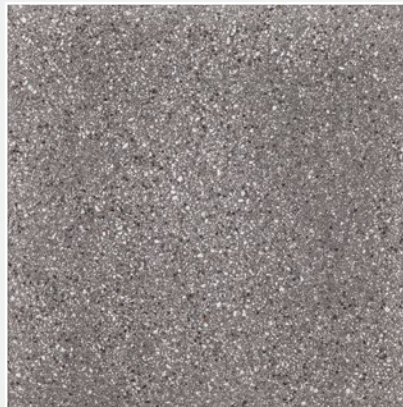
rumena



rdeča



siva



črna

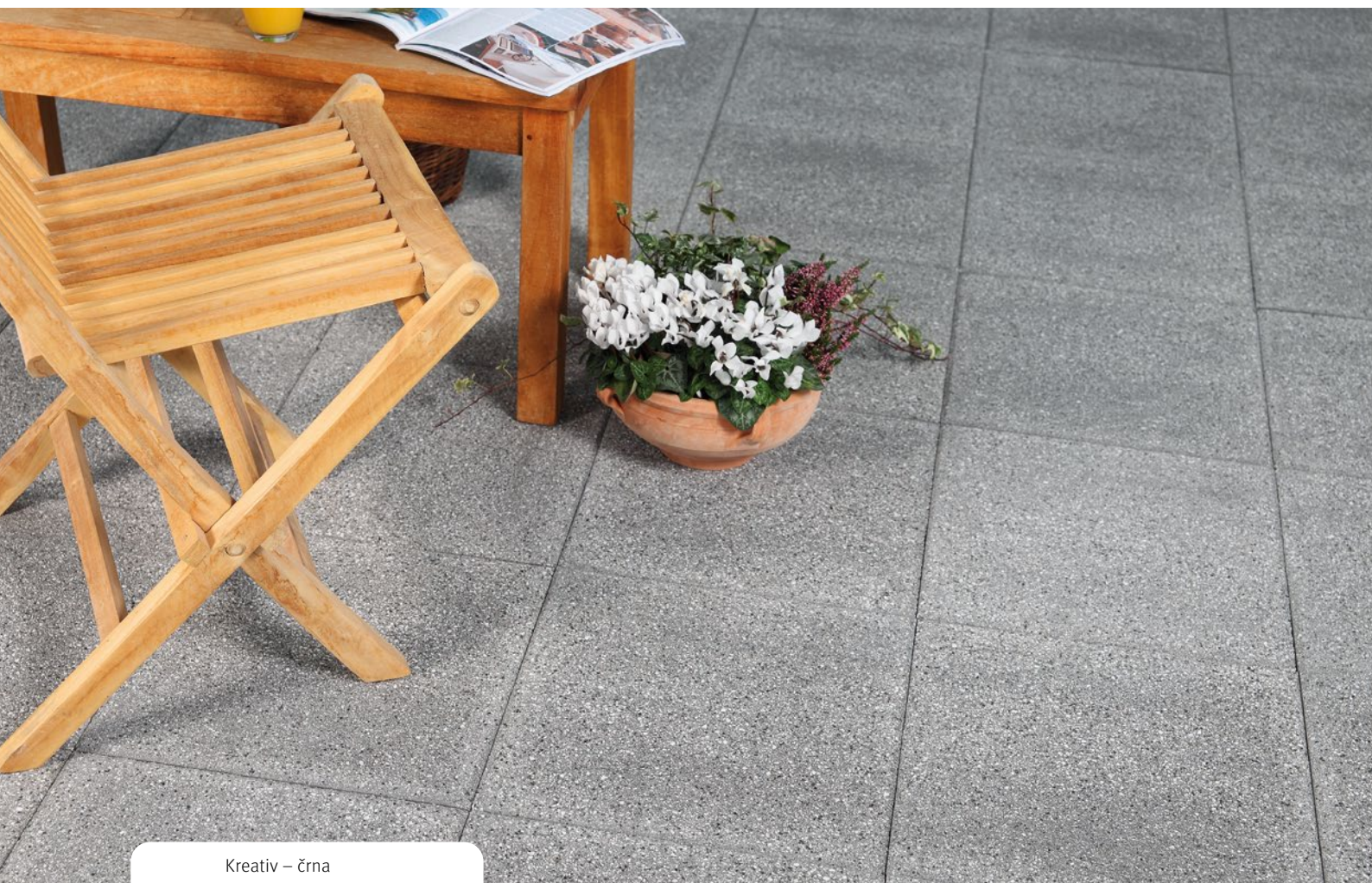
Tehnični podatki

Dimenzija (mm):	400 x 400
Debelina (mm):	38
Teža (kg/kos):	13,5
Število na m ² :	6,25
Paleta (kos):	120
Paleta (kg):	1620





Kreativ – zelena



Kreativ – črna



Kreativ – rumena



Kreativ – rdeča

Vista



Zemeljski toni plošč Vista vas bodo povsem navdušili. Preprost videz in jasen dizajn se prilagodita vsakemu okolju. Zaradi kremenovih zrn ploščice ne drsijo in so naravnost ustvarjene za kopališča, odlično pa se obnesejo tudi na terasi, vrtni poti, dvorišču.

Barve



bela



peščena



grafitna



rdeča

Tehnični podatki

Dimenzija (mm):	400 x 400
Debelina (mm):	38
Teža (kg/kos):	13,5
Število na m ² :	6,25
Paleta (kos):	120
Paleta (kg):	1620

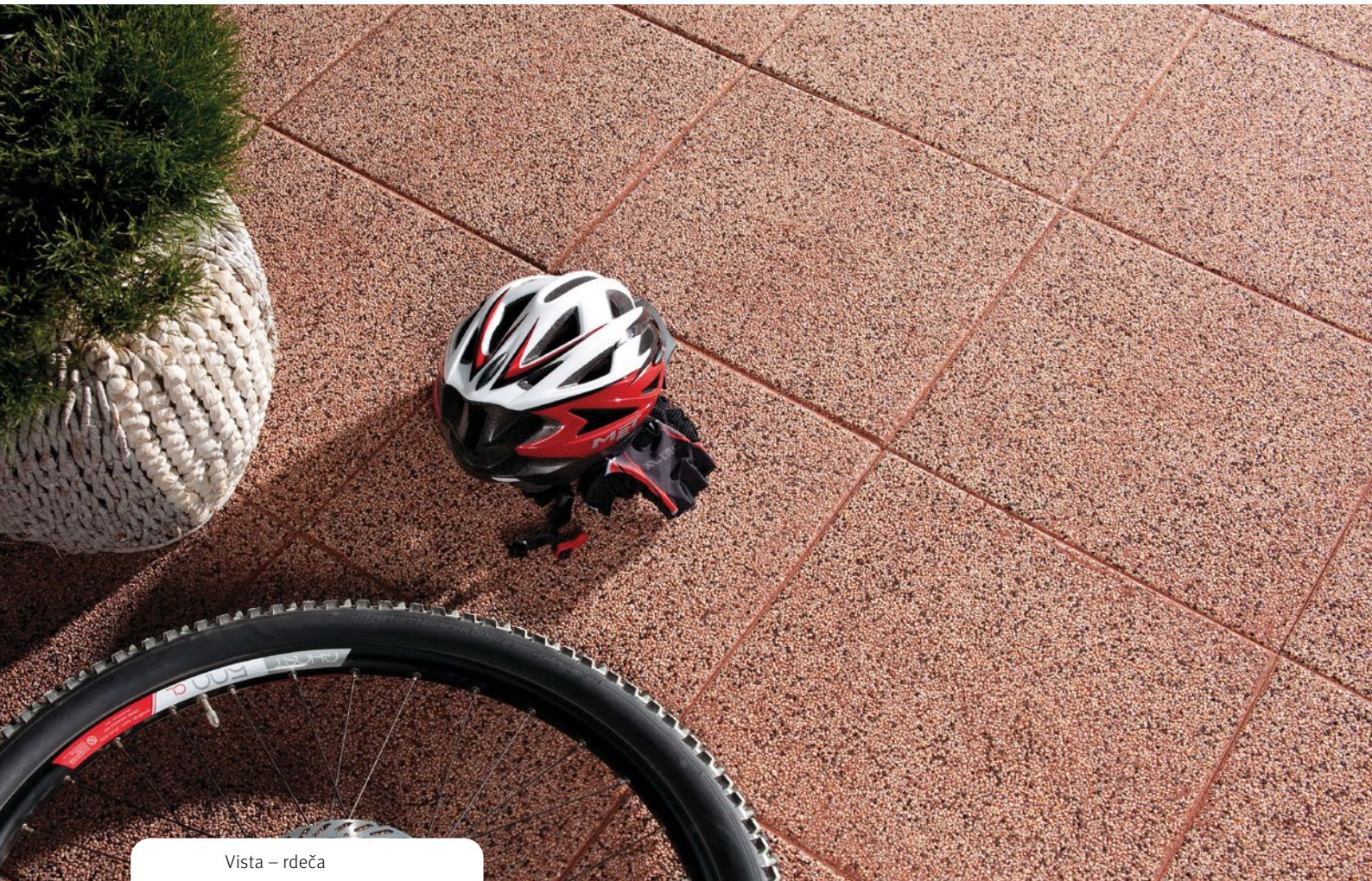




Vista – peščena



Vista – grafitna



Vista – rdeča

Trenta (površina impregnirana)

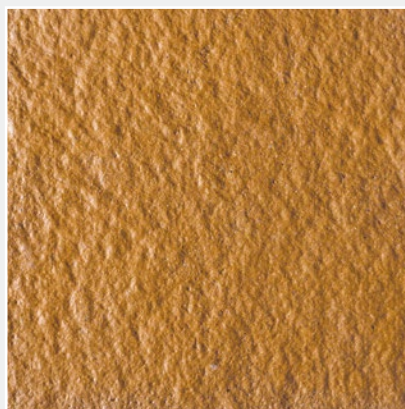


Trenta se vam ponuja v dveh barvah. Po videzu ne odstopa od videza naravnega žganega kamna, po kakovosti pa je njen spekter uporabnosti skoraj neskončen. Tisti, ki imate radi čiste linije, jih lahko položite samostojno, razgibanost terase, balkona, dvorišča ali katere druge zunanje površine pa vam pričara kombinacija obeh dimenzij. Drzni si lahko privoščite tudi kombinacijo barv.

Tehnični podatki

Dimenzija (mm):	400 x 400
Debelina (mm):	38
Teža (kg/kos):	13,5
Število na m ² :	6,25
Paleta (kos):	120
Paleta (kg):	1620

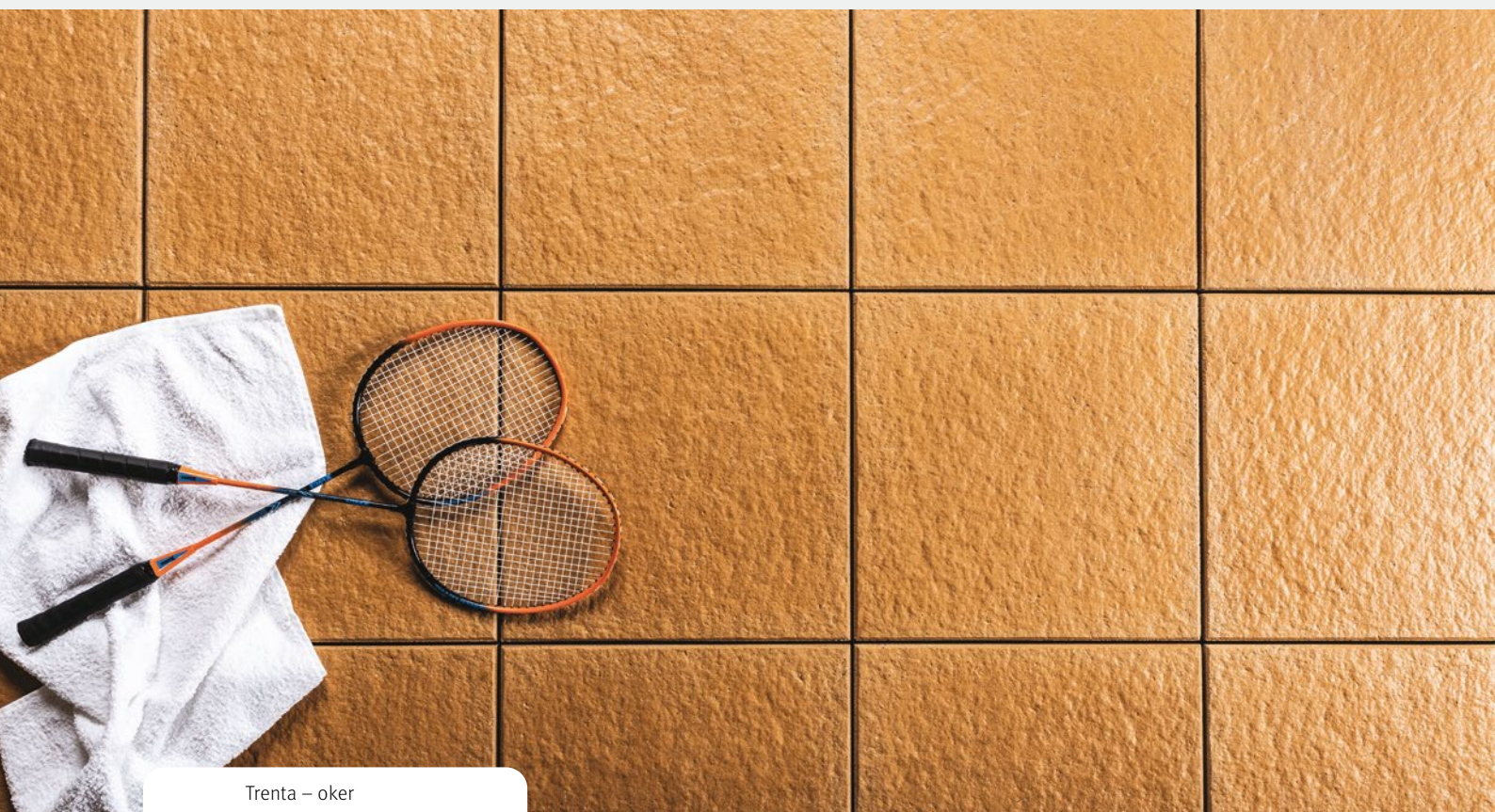
Barve



oker



grafitna



Trenta – oker



Arena (površina impregnirana)



Še ena v seriji plošč, podobnih naravnemu žganemu kamnu, je na voljo v nežnih zemeljskih tonih. Odtenka rumene ali sive sta primerna za tlakovanje pohodnih in povoznih površin. Kakovostni materiali zagotavljajo odpornost na sol, zmrzal in UV žarke. Privoščite si jih na terasi, balkonu, dvorišču, pločniku, na vrtnih poteh, zimskih vrtovih ali na kopaljščih.

Tehnični podatki

Dimenzija (mm):	500 x 500
Debelina (mm):	38
Teža (kg/kos):	21
Število na m ² :	4
Paleta (kos):	60
Paleta (kg):	1260

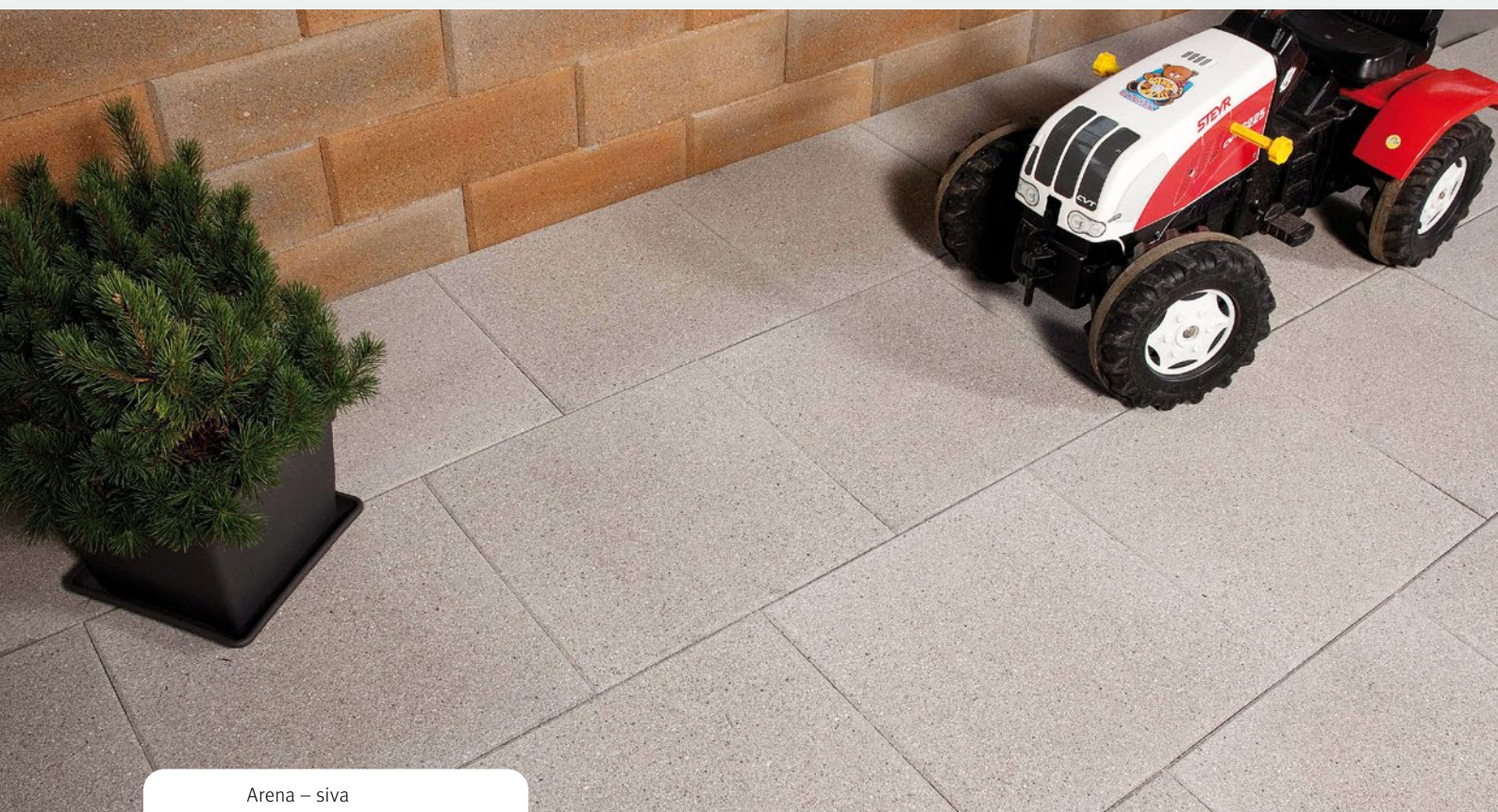
Barve



rumena



siva



Arena – siva



Tetra (površina impregnirana)



Jasen dizajn in trije odtenki so dovolj, da vas plošča Tetra prepriča. Fino peskana površina uspešno kljubuje vremenskim razmeram, ne drseča podlaga pa njeno uporabnost razširja tudi na ožje področje kopališč. Svoji okolici podarite brezčasno kalcitno belo, granitno sivo ali elegantno bazaltno črno.

Barve



kalcitno bela



granitno siva



bazaltno črna

Tehnični podatki

Dimenzija (mm):	500 x 500
Debelina (mm):	38
Teža (kg/kos):	21
Število na m ² :	4
Paleta (kos):	60
Paleta (kg):	1260



Tetra – kalcitno bela





Mangart (površina impregnirana)



Tako kot Mangart po svoji lepoti lahko tekmuje s triglavsko Severno steno in se je nanj mogoče povzpeti z več strani, imajo tudi plošče več različnih reliefov. Po njihovih karakteristikah jih lahko postavimo ob bok najboljšim. V domačem okolju zaživijo sčasoma, saj v polnosti zasijejo šele, ko vdolbine plošč zapolni usedlina. Zaradi impregnirane površine imajo dolgo življenjsko dobo in so odporne na madeže. Prav tako uspešno kljubujejo umazaniji, mrazu, soli in UV žarkom.

Barve



bela



teracota



grafitna



Sedem različnih reliefov, posamično naročilo reliefa ni možno.

Tehnični podatki

Dimenzija (mm):	400 x 600
Debelina (mm):	42
Teža (kg/kos):	22,5
Število na m ² :	4,16
Paleta (kos):	72
Paleta (kg):	1620



Mangart – bela



Mangart – grafitna



Gladka (hidrofobirana)



Klasika sliši na ime Gladka. Predstavlja preprosto in jasno podobo tlakovanih površin iz kakovostnih materialov. Po njih največkrat posežemo, ko gre za enostavne površine – pločnike, vrtno poti, ravne strehe ipd.

Tehnični podatki

Dimenzija (mm):	400 x 400	500 x 500
Debelina (mm):	38	38
Teža (kg/kos):	13,5	21
Število na m ² :	6,25	4
Paleta (kos):	120	60
Paleta (kg):	1620	1300

Barve



siva



Les (površina impregnirana)



Toplina lesa na terasi ali vrtni poti daje občutek domačnosti. Če k temu dodamo še videz naravnega macesnovega lesa, so možnosti neskončne. Za izbirčne sta na voljo dva odtenka – razigran svetlejši in glamurozen temnejši.

Tehnični podatki

Dimenzija (mm):	400 x 800
Debelina (mm):	42
Teža (kg/kos):	30
Število na m ² :	3,125
Paleta (kos):	54
Paleta (kg):	1620

Barve

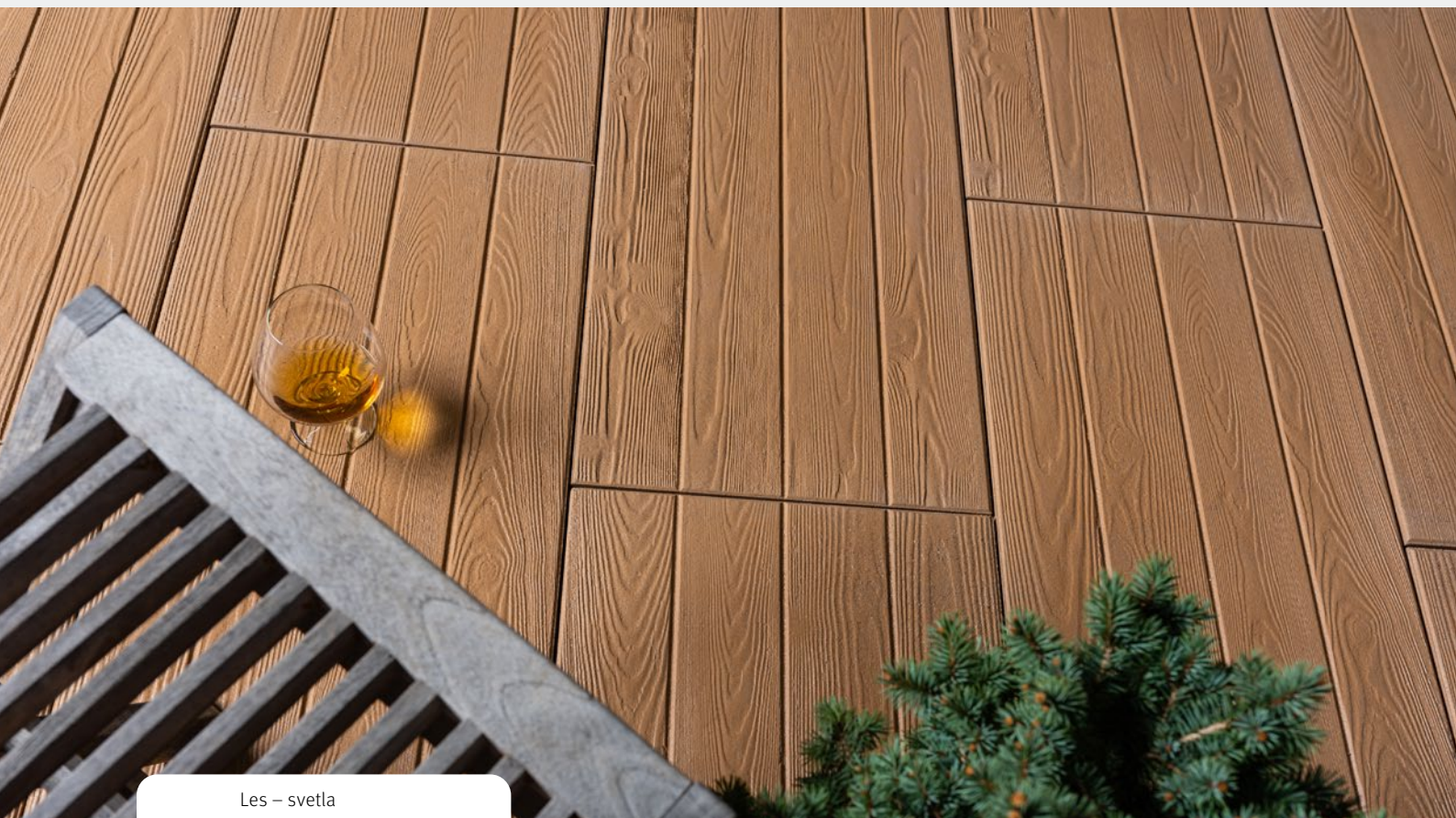


svetla



temna

V paketu sta dva različna reliefa, posamično naročilo reliefa ni možno.



Les – svetla



Prane

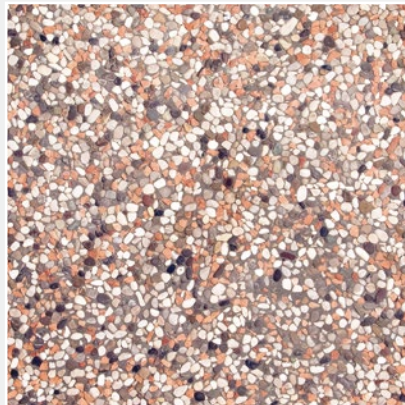


Mozaik različnih barv kamna ob stiku z vodo daje vtis naravnega kamna – marmorja. Zaradi velikega spektra barv in dimenzij so te plošče primerne za vsako fasado in ustrezajo vsem povoznim površinam. Ker niso občutljive na zmrzal ali soljenje, lahko brez skrbi z njimi prekrijete tudi dvorišče.

Barve



siva



sivo-rdeča



rdeča



zelena



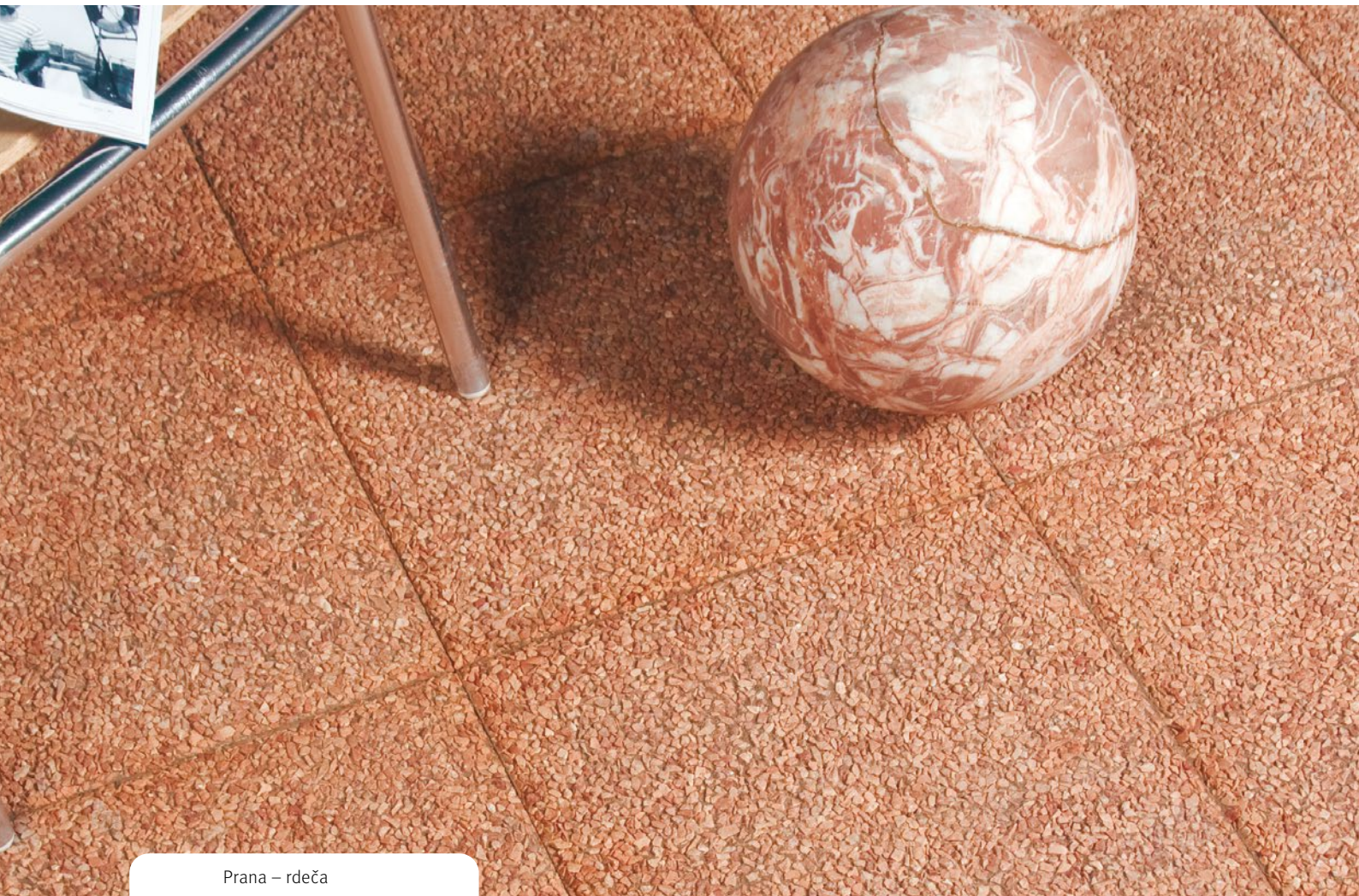
rdeče-črna

Tehnični podatki

Dimenzija (mm):	400 x 400	500 x 500
Debelina (mm):	38	38
Teža (kg/kos):	13,5	21
Število na m ² :	6,25	4
Paleta (kos):	120	60
Paleta (kg):	1620	1260



Prana – sivo-rdeča



Prana – rdeča



Prana – siva





Prag



Ljubiteljem lesa ponujamo alternativo. Plošča les, ki je na videz enaka naravnemu lesu, ima to prednost, da je veliko odpornejša na vremenske vplive, hkrati pa ne zahteva dodatnega vzdrževanja. Nežno reliefne plošče bodo vaši okolici dodale pridih romantike.

Tehnični podatki

Dimenzija (mm):	225 x 900
Debelina (mm):	50
Teža (kg/kos):	22
Število na m ² :	5
Paleta (kos):	60
Paleta (kg):	1320

Barve



Posamično naročilo reliefa ni možno.



Old york



Urejeno neurejenost ponujajo plošče Old York, saj med polaganjem lahko kombinirate šest različnih dimenzij in tri barvi. Iskanje zaporedja ali vzorcev je zato neskončno. Na prvi pogled niso drugačne od naravnega videza kamna, z leti, ko vdolbine zapolni usedlina, pa pripovedujejo svojo zgodbo. Ker niso odporne na soljenje, jih raje izberite za terase, balkone, vrtno poti ali zimske vrtove.

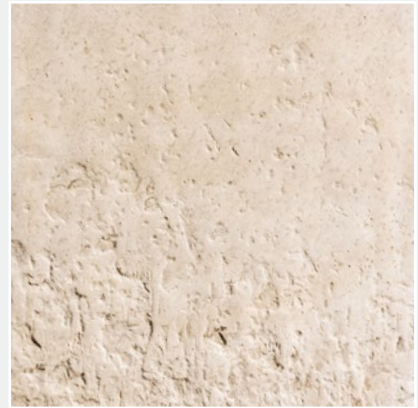
Barve



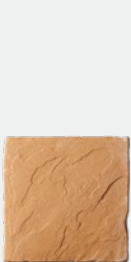
teracota



grafitna



školjčno bela



300 x 300 mm



300 x 450 mm



300 x 600 mm



450 x 450 mm



450 x 600 mm



600 x 600 mm

Tehnični podatki

Debelina (mm):	40
Teža (kg/m ²):	100
Paleta (m ²):	12,14
Paleta (kg):	1200

Dimenzije plošč (mm):	Število plošč v paketu:
300 x 300	8
300 x 450	12
300 x 600	8
450 x 450	2
450 x 600	3
600 x 600	3



Old york – školjično bela



Old york – teracota



Old york – grafitna

Atlas (površina impregnirana)

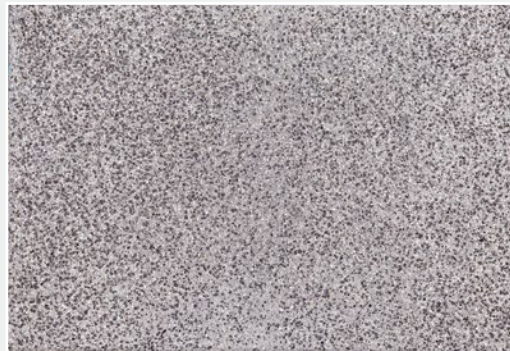


Kadar želite razbiti linije, sezite po ploščah Atlas. So različica kvadratnih plošč Tetra, le da so deset centimetrov krajše in prav toliko širše. Njihova velikost vam ponuja neskončno možnosti postavitve. Zaradi površinske impregnacije odlično kljubujejo madežem, dodatna obdelava površine pa jim daje čisti naravni videz. Izbirate lahko med štirimi barvnimi različicami, v spektru od peščeno bele do temne bazaltne.

Barve



peščeno bela



grafitna



bazaltna

Tehnični podatki

Dimenzija (mm):	400 x 600
Debelina (mm):	42
Teža (kg/kos):	22,5
Število na m ² :	4,16
Paleta (kos):	72
Paleta (kg):	1620



Atlas – grafitna



Atlas – peščeno bela



Atlas – bazaltna

Max (površina impregnirana)

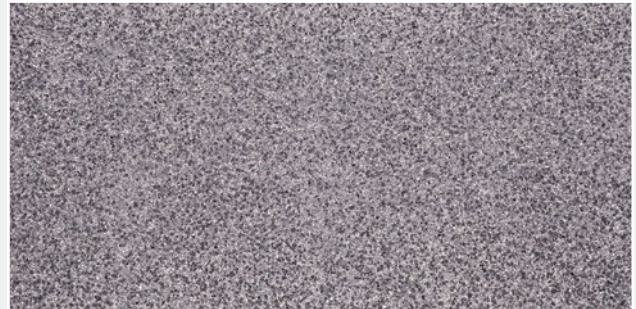


Betonske plošče Max so zmagovalke med velikimi. So dvakrat širše kot daljše, izbirate pa lahko med tremi barvnimi različicami. Teraso, dvorišča ali vrtno poti lahko obarvate v peščeno belo, granitno sivo ali bazaltno črno. Drznim priporočamo razgibano postavitev, tradicionalistom pa dolge linije, ki bodo pričarale videz brezčasnosti.

Barve



peščeno bela



granitno siva



bazaltno črna

Tehnični podatki

Dimenzija (mm):	400 x 800
Debelina (mm):	42
Teža (kg/kos):	30
Število na m ² :	3,125
Paleta (kos):	54
Paleta (kg):	1620







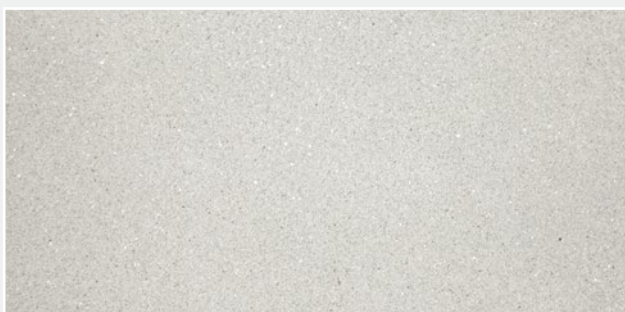
Max – bazaltno črna

Titan (površina impregnirana)

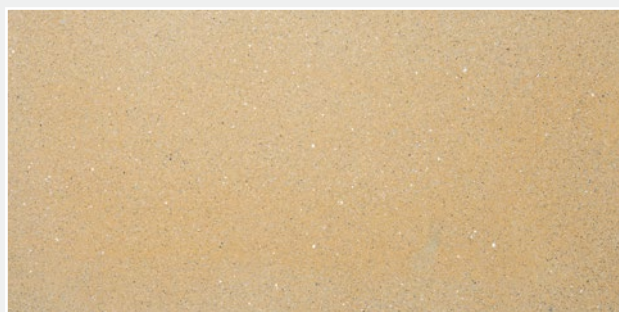


Dodatna zaščita pred vremenskimi vplivi podaljša njihovo življenjsko dobo, lesket ob siju svetlobe pa jim vdihne kanček čarobnosti. Sezite po nedolžno beli, sončno rumeni, grafitno elegantni ali večni klasiki – črni.

Barve



bela



rumena



grafitna



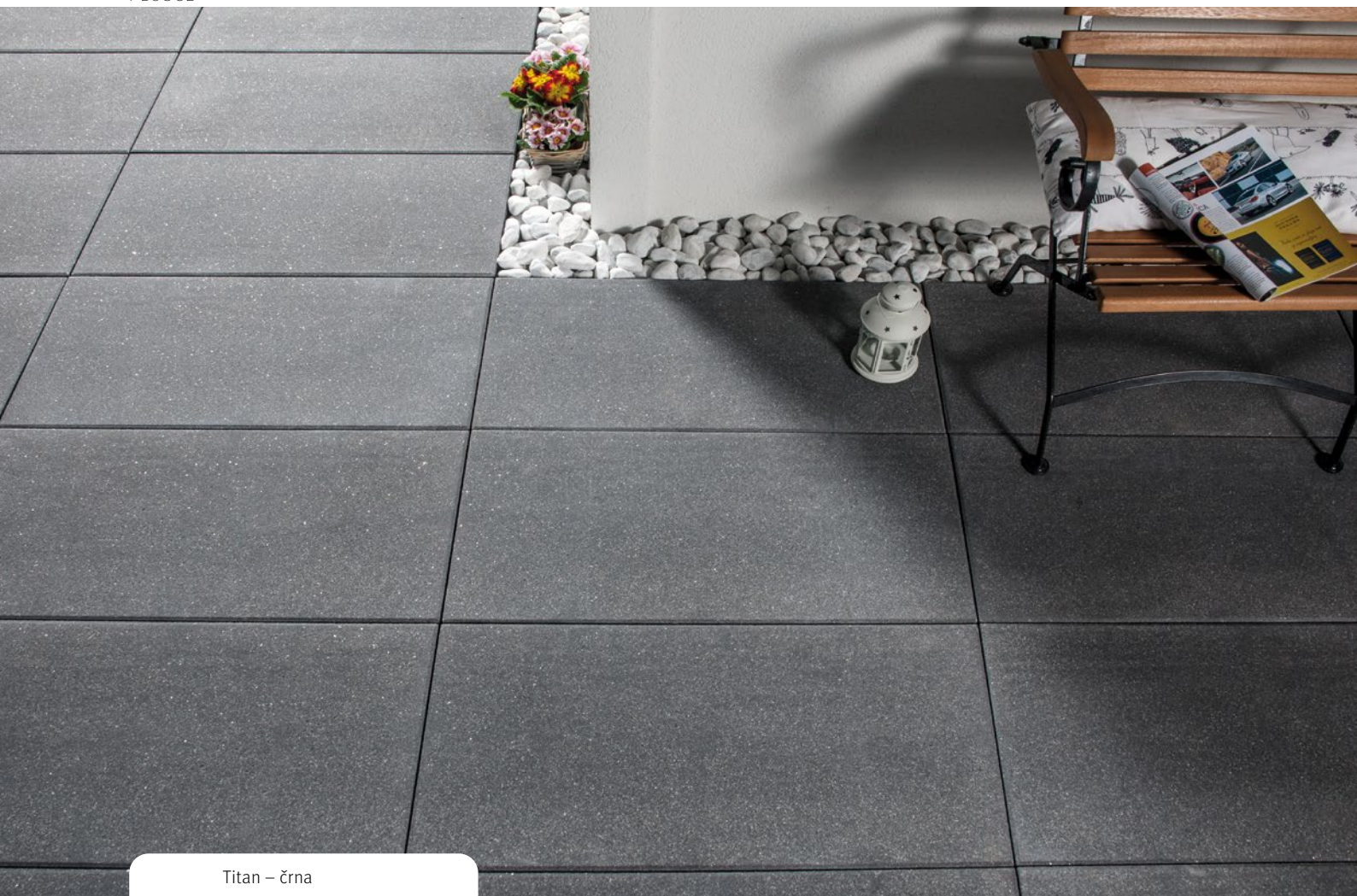
črna

Tehnični podatki

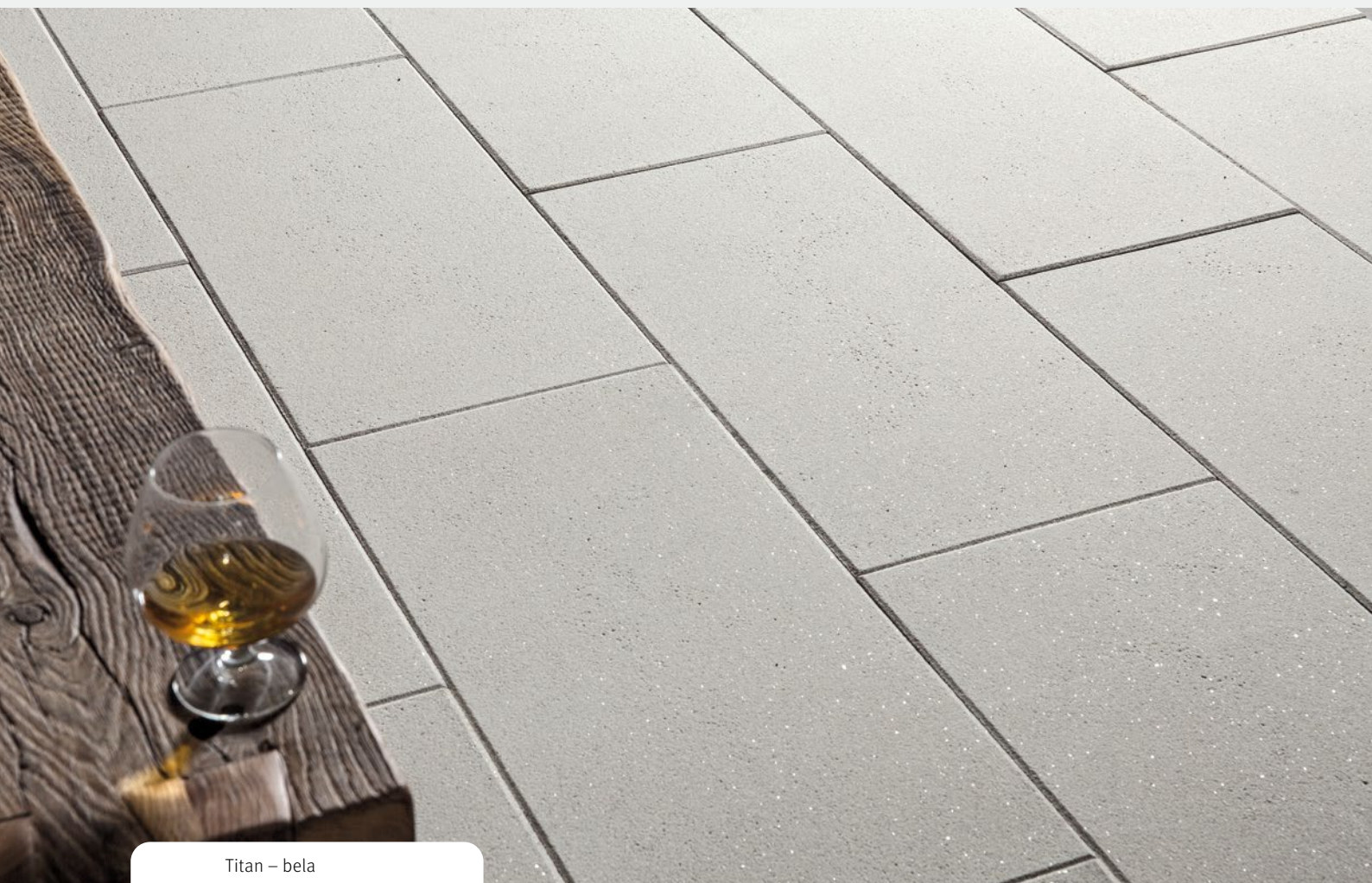
Dimenzija (mm):	400 x 800
Debelina (mm):	42
Teža (kg/kos):	30
Število na m ² :	3,125
Paleta (kos):	54
Paleta (kg):	1620



Titan – grafitna



Titan – črna



Titan – bela



Titan – rumena

Optimo (površina impregnirana) NOVO



Z OPTIMO dobite betonsko teraso s stilsko eleganco. Na voljo so vam tri barvne različice. Uživate z OPTIMO v bež, sivih in antracitnih barvah, ki vam dajejo veliko ustvarjalne svobode. Svojemu najljubšemu mestu podarite individualen značaj – od elegantnega in toplega do brezčasnega in zadržanega. Nekoliko teksturirana površina zagotavlja poseben učinek.

Barve



peščena



siva



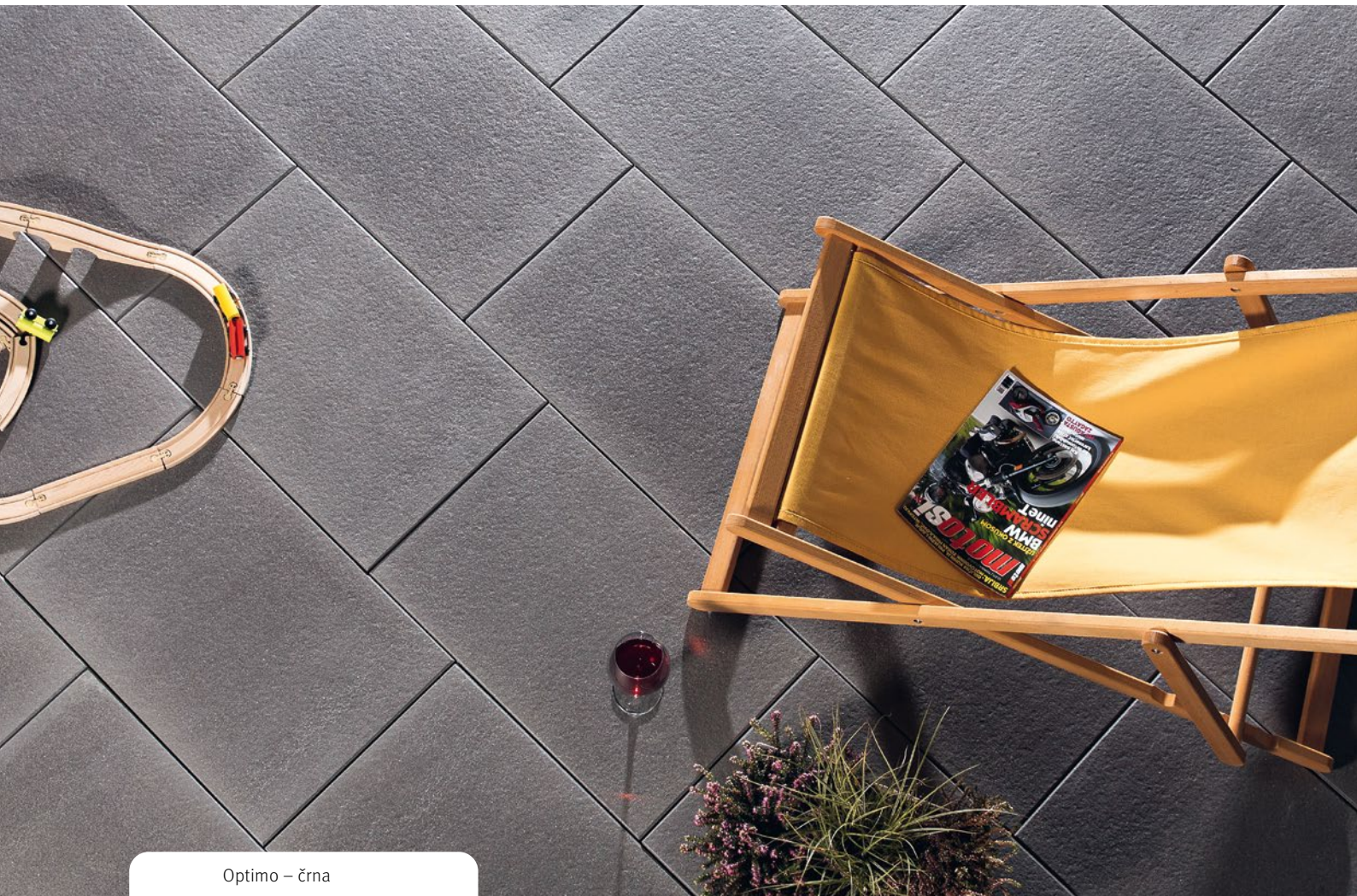
črna

Tehnični podatki

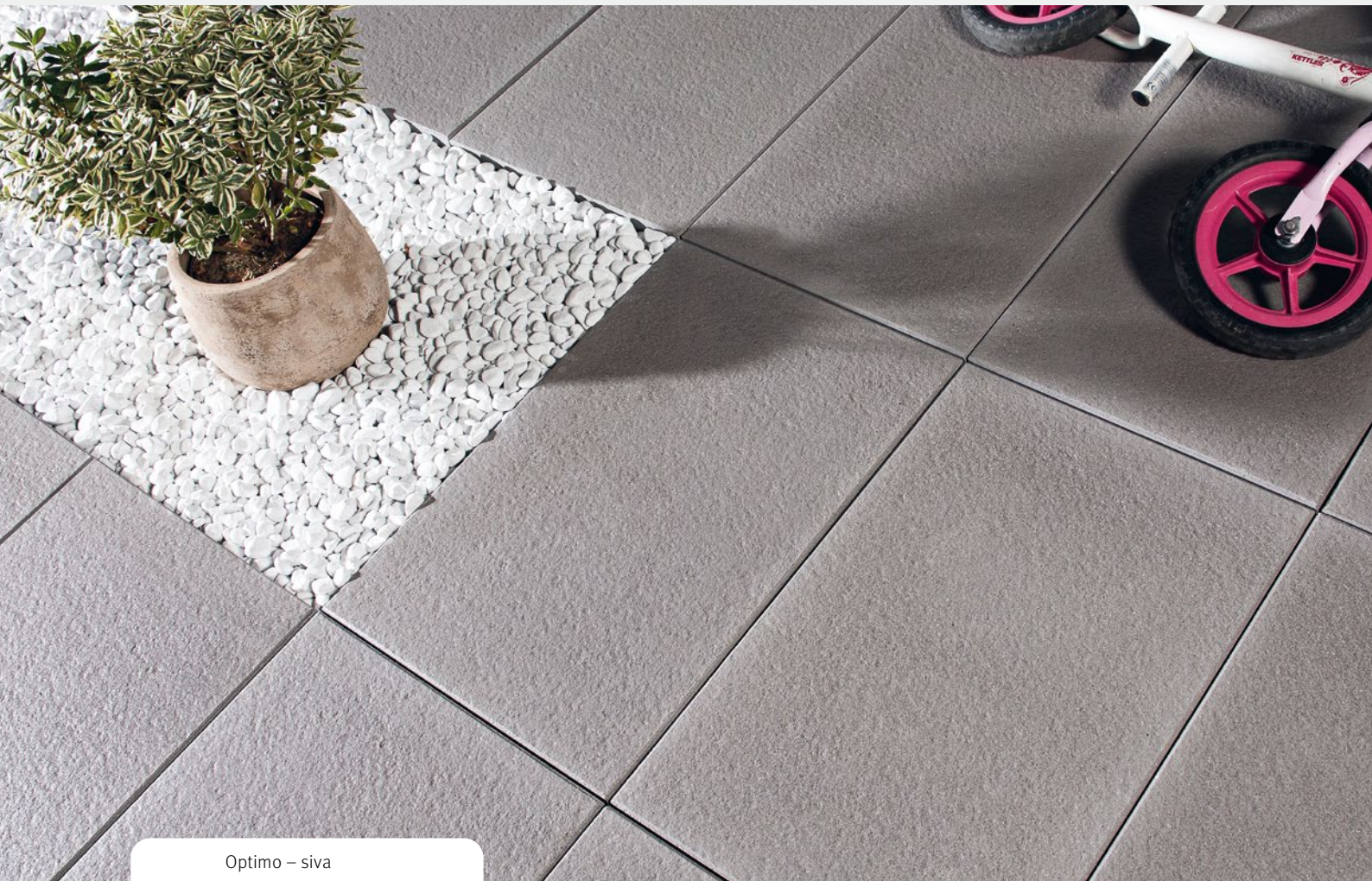
Dimenzija (mm):	400 x 600
Debelina (mm):	42
Teža (kg/kos):	22,5
Število na m ² :	4,16
Paleta (kos):	72
Paleta (kg):	1620

Vrtni ribniki

Vrtni ribniki so ena od najbolj priljubljenih vrtnih posebnosti. Zaradi svoje raznolikosti in možnosti, da jih postavimo v katerikoli del vrta, so zelo priljubljeni. Poleg tega so vrtni ribniki tudi zelo zanimiva in uporabna posebnost. Med drugim so vrtni ribniki odlična možnost za opazovanje in učenje o različnih vrstah rib in rastlin. Vrtni ribniki so tudi zelo zanimiva posebnost, ki jo lahko postavimo v katerikoli del vrta. Poleg tega so vrtni ribniki tudi zelo zanimiva in uporabna posebnost. Med drugim so vrtni ribniki odlična možnost za opazovanje in učenje o različnih vrstah rib in rastlin. Vrtni ribniki so tudi zelo zanimiva posebnost, ki jo lahko postavimo v katerikoli del vrta. Poleg tega so vrtni ribniki tudi zelo zanimiva in uporabna posebnost. Med drugim so vrtni ribniki odlična možnost za opazovanje in učenje o različnih vrstah rib in rastlin.



Optimo – črna



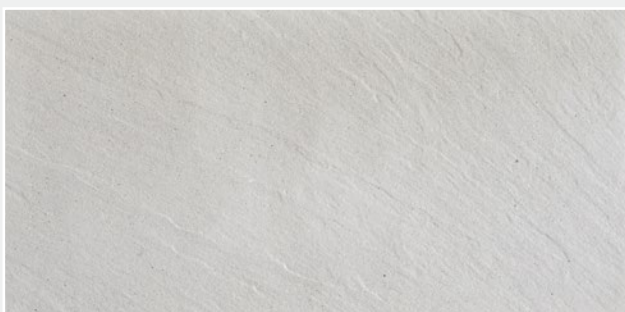
Optimo – siva

Adria (površina impregnirana) NOVO

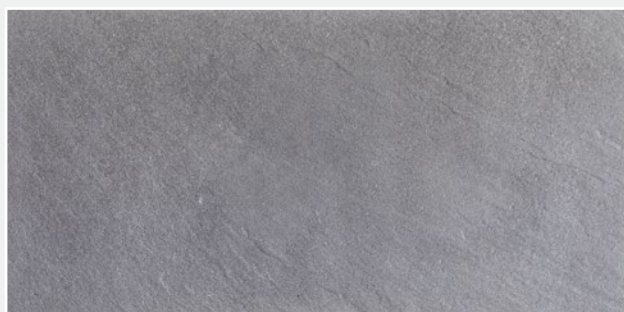


Za najljubše kraje z zelo posebnim pridihom. Naj vaša zunanja površina postane nekaj posebnega: terase ADRIA z izrazno strukturo skrilavca in živahnimi barvami prinašajo čar podeželskega rustikalnega stila na vaše najljubše mesto. Teksturirane površine betonskih plošč so replike pravega naravnega kamna, zaradi česar so še bolj realistične.

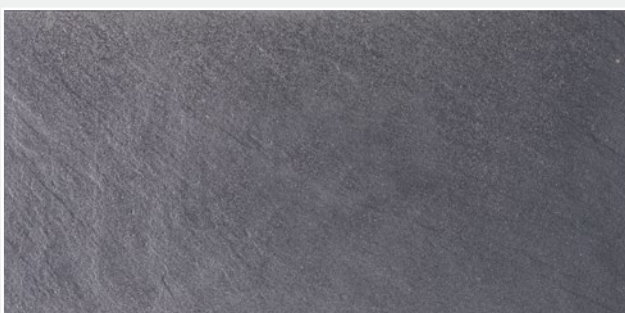
Barve



bela



siva



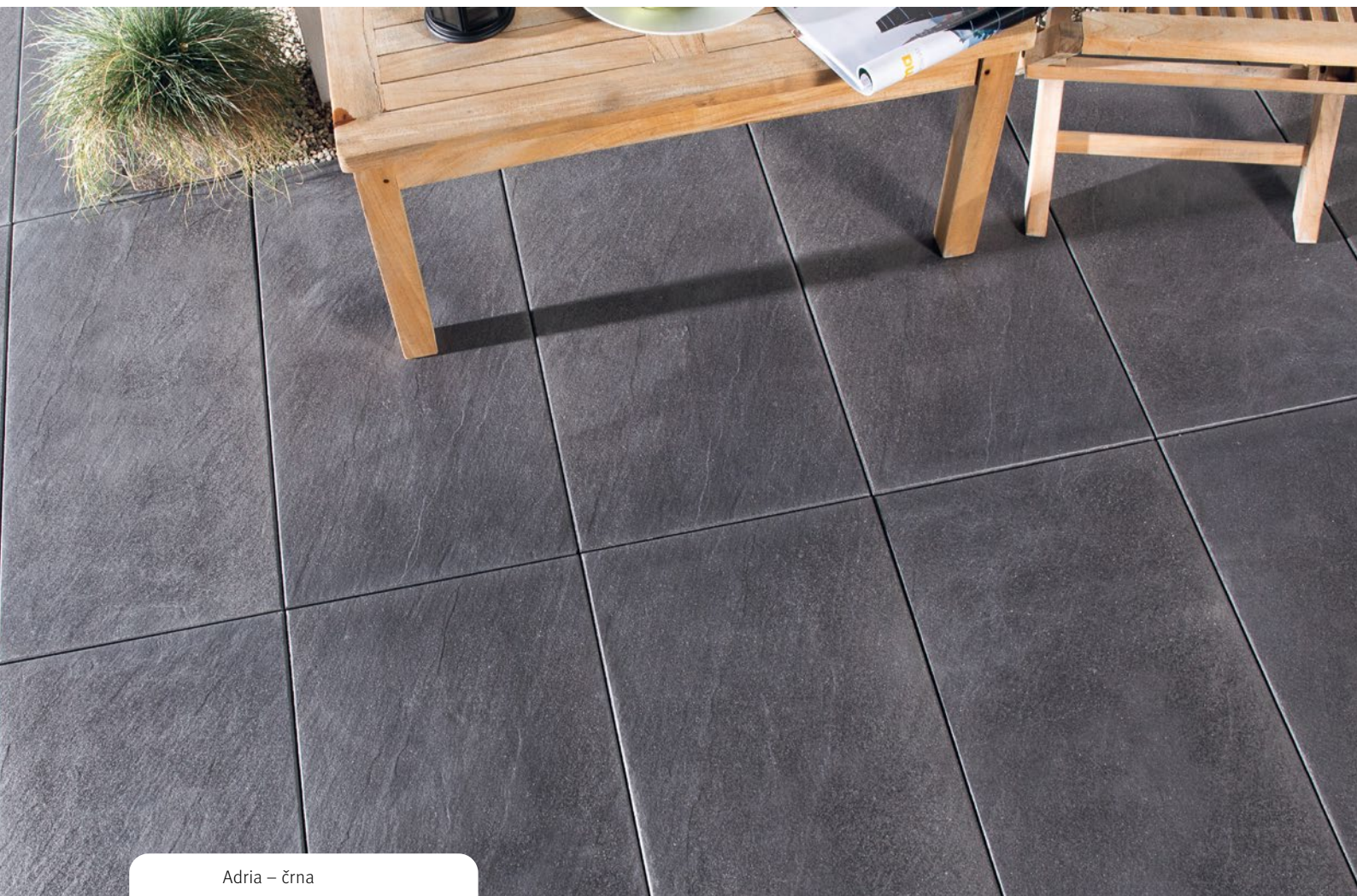
črna

Tehnični podatki

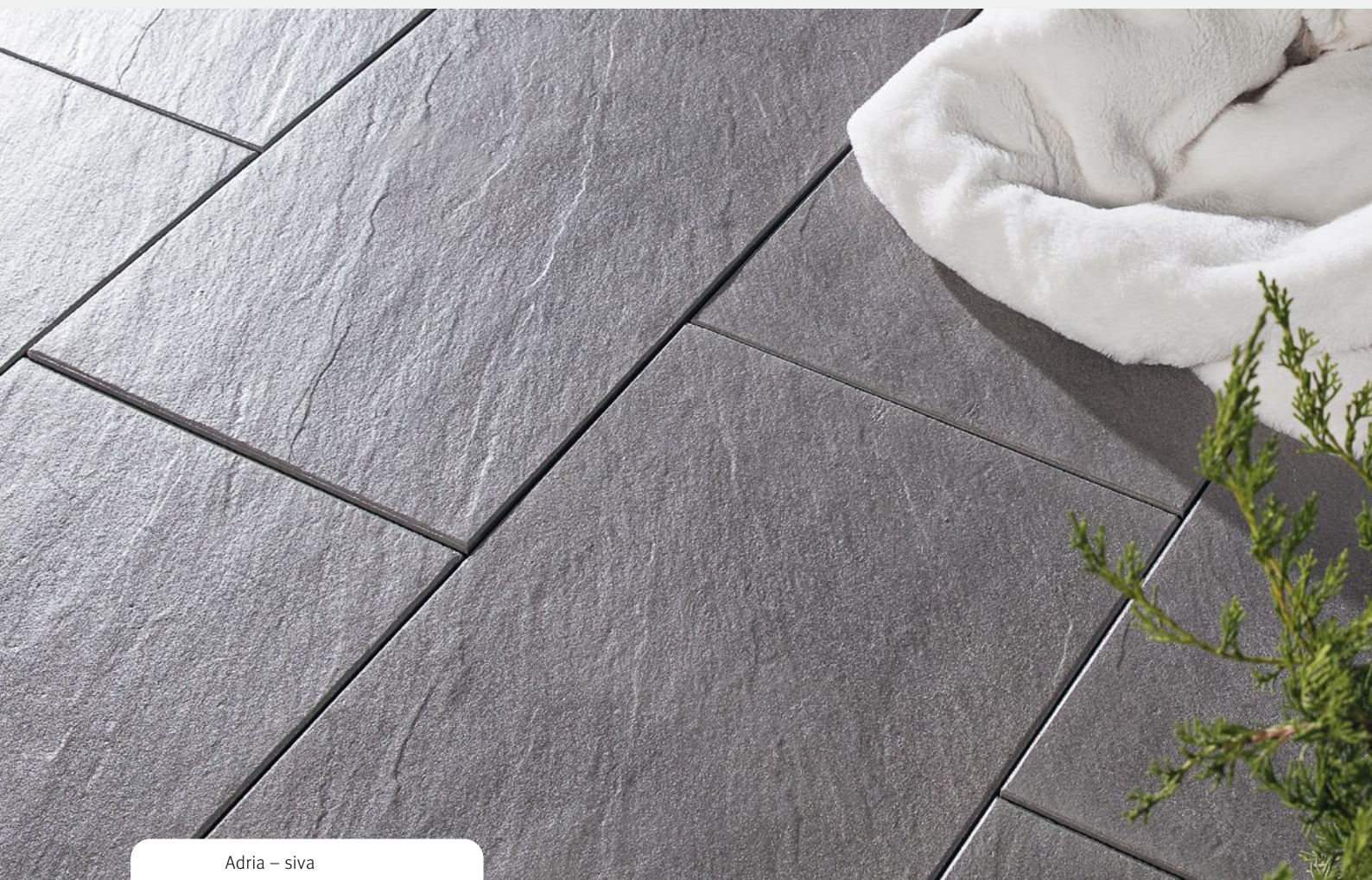
Dimenzija (mm):	400 x 800
Debelina (mm):	42
Teža (kg/kos):	30
Število na m ² :	3,125
Paleta (kos):	54
Paleta (kg):	1620



Adria – bela



Adria – črna



Adria – siva

Stopalna plošča

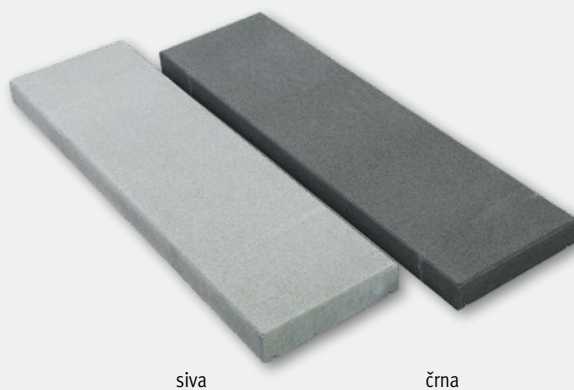


Zbirki plošč smo dodali še eno - stopalno ploščo. Gre za dolge in ožje plošče v sivi in črni barvi, ki konkurirajo navidez lesenim ploščam Prag. Sledijo evropskim standardom in so primerne za vsako dvorišče. Vremenski vplivi jim ne pridejo do živega, poleg odpornosti na zmrzal in sol jih odlikujeta tudi manjša vpojnost vode in stopnja florescence, kar podaljša njihovo življenjsko dobo. Ko jih boste enkrat položili, jih ne boste želeli več zamenjati.

Tehnični podatki

Dimenzija (mm):	280 x 1000
Debelina (mm):	60
Teža (kg/kos):	35
Paleta (kosi):	40
Paleta (kg):	1400

Barve



siva

črna



Stopalna plošča – siva

Travna plošča



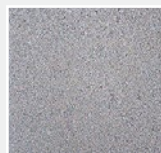
Okolica v različnih nivojih ima poseben čar, če brežinam dodate travne plošče, pa poskrbite še za piko na i. Primerne so tudi kot dovozne kolesnice, njihova uporabnost pa se v kombinaciji s tlakovci še razširi.



Tehnični podatki

Dimenzija (mm):	400 x 400	600 x 400
Debelina (mm):	80	100
Teža (kg/kos):	19	35
Število na m ² :	6,25	4,17
Paleta (kos):	72	40
Paleta (kg):	1370	1400

Barve

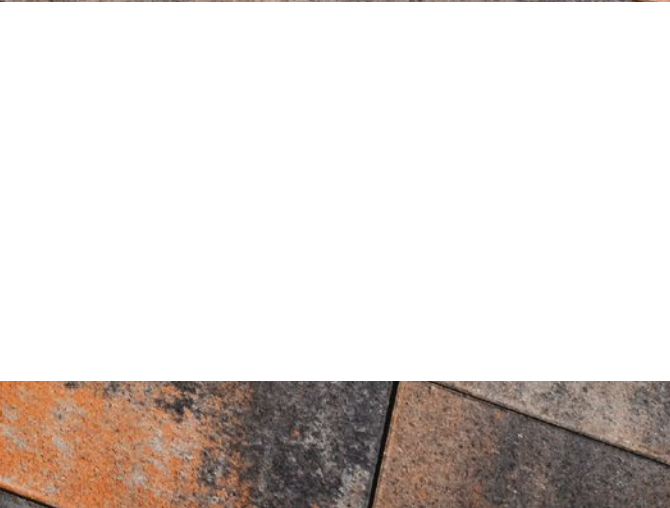


siva





Tlakovci



Opus



Ne glede na to, ali imate raje igriv videz, mediteransko udobnost ali klasičen, brezčasen slog, bo tlakovec Opus zadovoljil vaše želje. Rahli robovi v kombinaciji z ravno površino ustvarjajo sodoben, klasično eleganten videz. Harmonični barvni prehodi naravno niansiranih tlakovcev so prijetni na pogled. Izberite najljubšega med štirimi barvnimi odtenki in tremi dimenzijami.



Barve



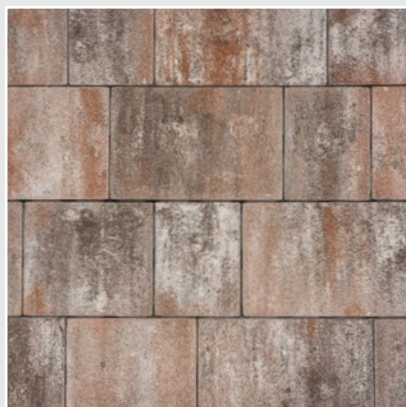
črno-siva



belo-črna



belo-okker-črna

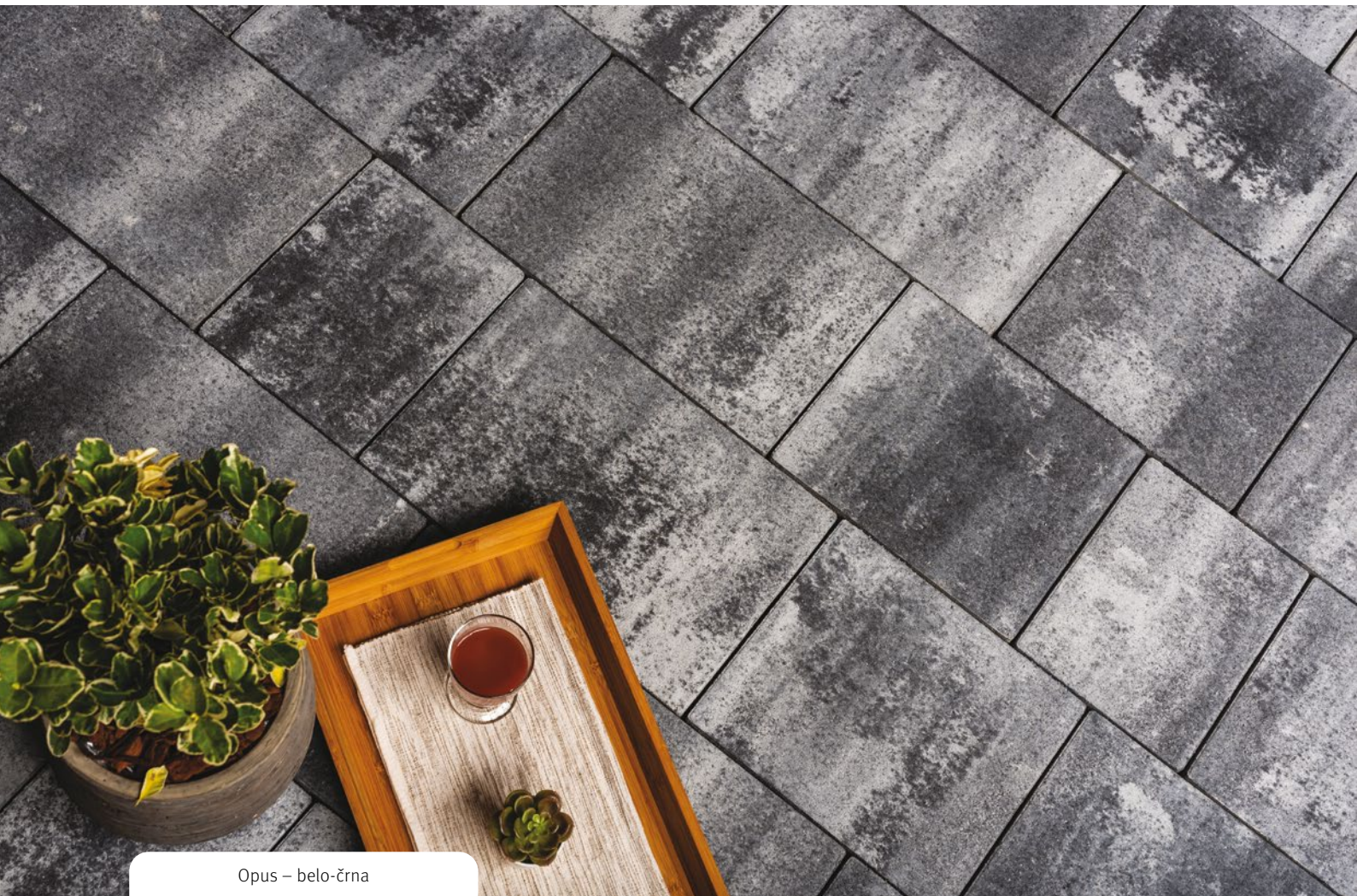


mix rjava

Tehnični podatki

Dimenzija (mm):	267 x 200 267 x 300 267 x 400
Debelina (mm):	70
Teža (kg/m ²):	160
Paleta (m ²):	8,64
Paleta (kg):	1400





Opus – belo-črna



Opus – črno-siva



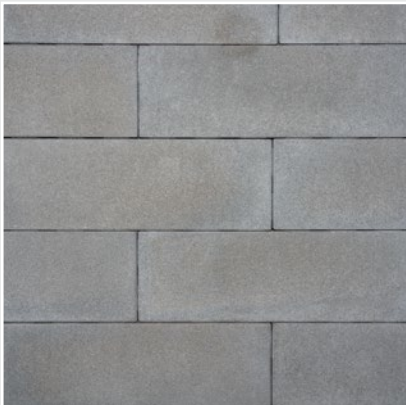
Scada



Nevsiljiva oblika tlakovca Scada vabi, da pustite pogledu, da tava – da ga nič ne moti in nič ne izčrpava. Tlakovci vnašajo mir in harmonijo v zasnovo vašega najljubšega prostora. Z njimi lahko ustvarite kraje, ki izžarevajo prijetno eleganco in preprosto finost.



Barve



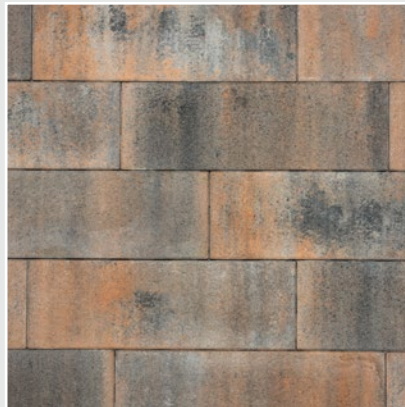
siva



črna



belo-okер-črna



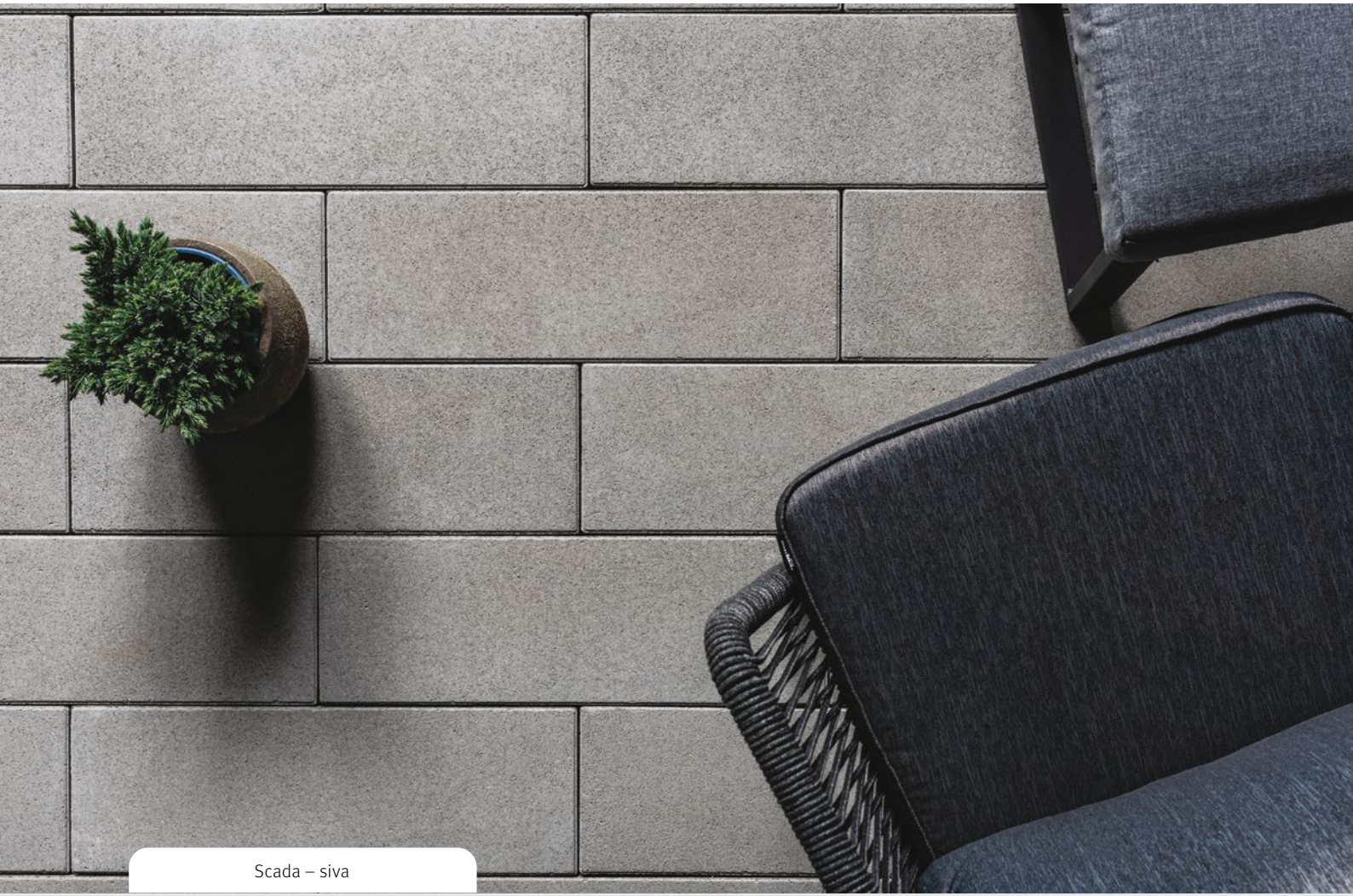
sivo-oranžno-črna

Tehnični podatki

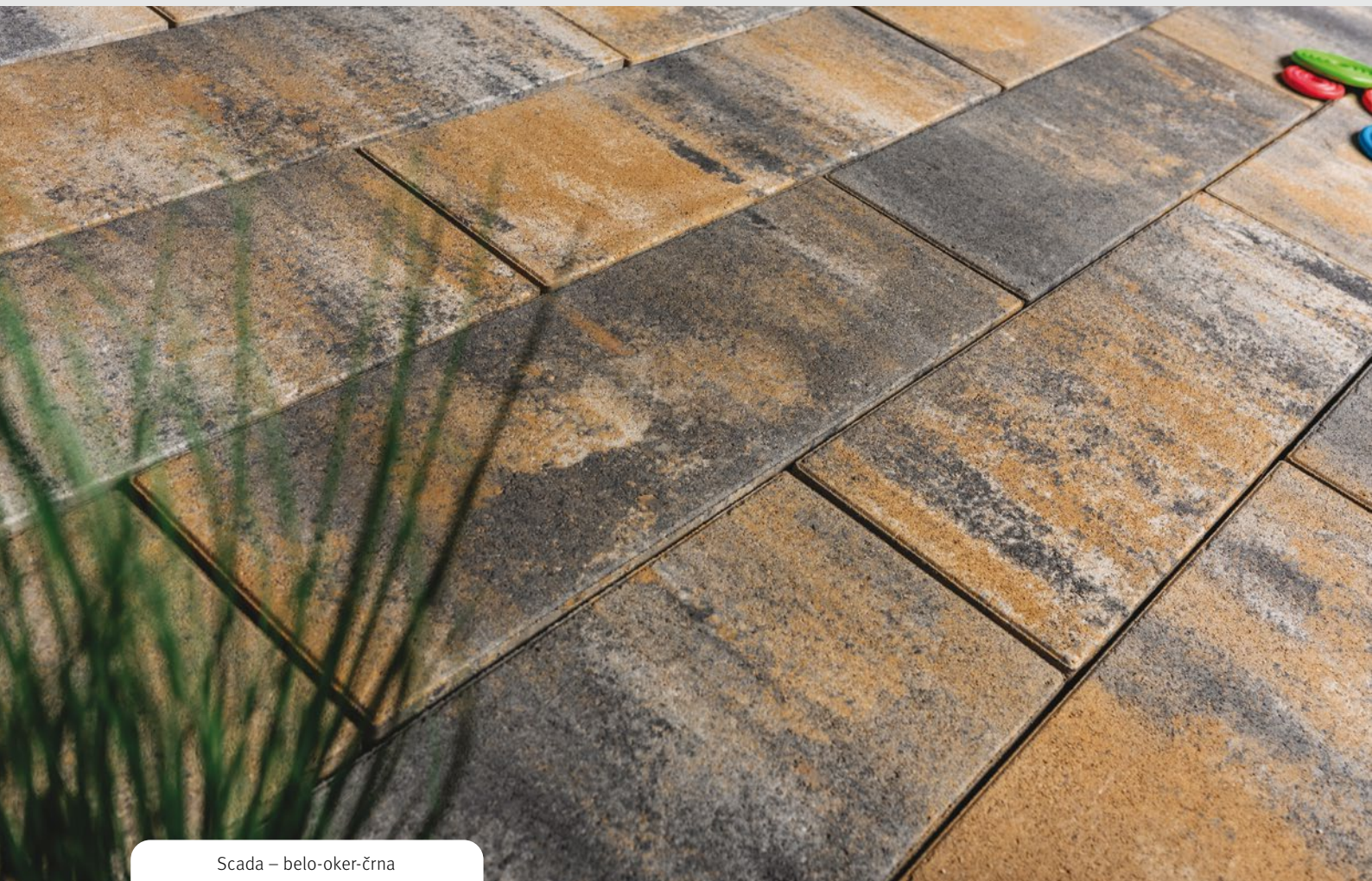
Dimenzija (mm):	600 x 200
Debelina (mm):	70
Teža (kg/m ²):	160
Paleta (m ²):	8,64
Paleta (kg):	1400



Scada – sivo-oranžno-črna



Scada – siva



Scada – belo-oker-črna



Scada – črna

Poligon



Strukturiran mediteranski stil, ki je blizu naravi, navdušuje s svojimi harmoničnimi oblikami. Zahvaljujoč dobro premišljenemu sistemu se tlakovci popolnoma prilegajo drug drugemu in dajejo površini naraven videz. Tlakovec s številnimi spoji je okolju zelo prijazen, saj omogoča, da velike količine vode hitro pronicajo. Počutite se kot na dopustu in uživajte v izjemno vznemirljivi površini, ki je na voljo v dveh barvnih odtenkih.



Tehnični podatki

Dimenzija (mm):	470 x 401
Debelina (mm):	80
Teža (kg/m ²):	180
Paleta (m ²):	7,68
Paleta (kg):	1400

Barve



škrl



porfido



Poligon – porfido



Poligon – škrl

Neo 3



S tremi ozkimi, usklajenimi velikostmi novi tlakovec Neo 3 zagotavlja značilen videz parketa. Je zapeljivega in harmoničnega videza, v dveh barvnih različicah treh niansiranih zemeljskih odtenkov. Popolnoma usklajena izbira oblike in barve navdihuje in omogoča, da vaša zunanja površina zasije v polnem sijaju.



Tehnični podatki

Dimenzija (mm):	300 x 140 400 x 140 500 x 140
Debelina (mm):	70
Teža (kg/m ²):	160
Paleta (m ²):	9,0
Paleta (kg):	1460

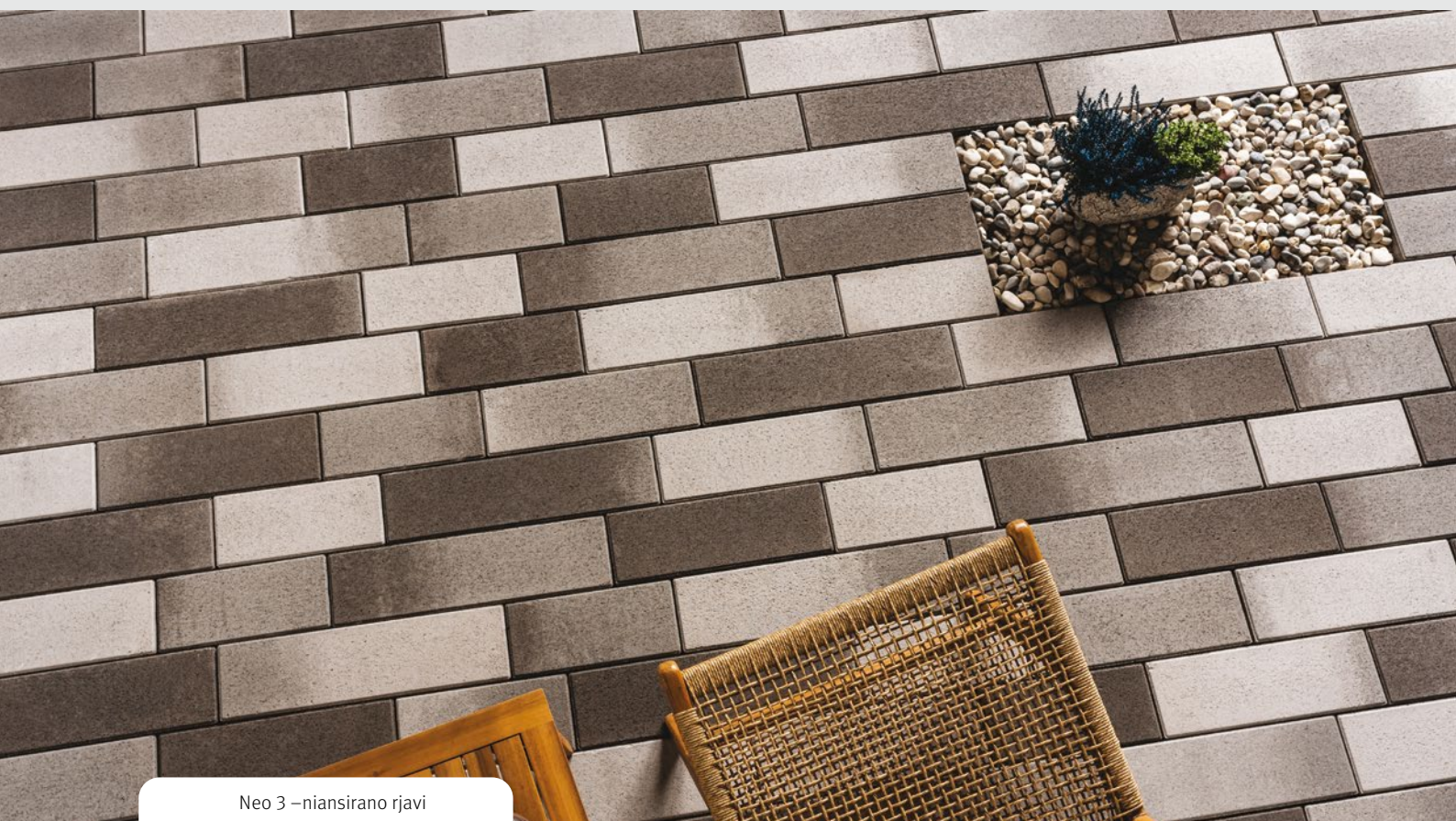
Barve



niansirano črni



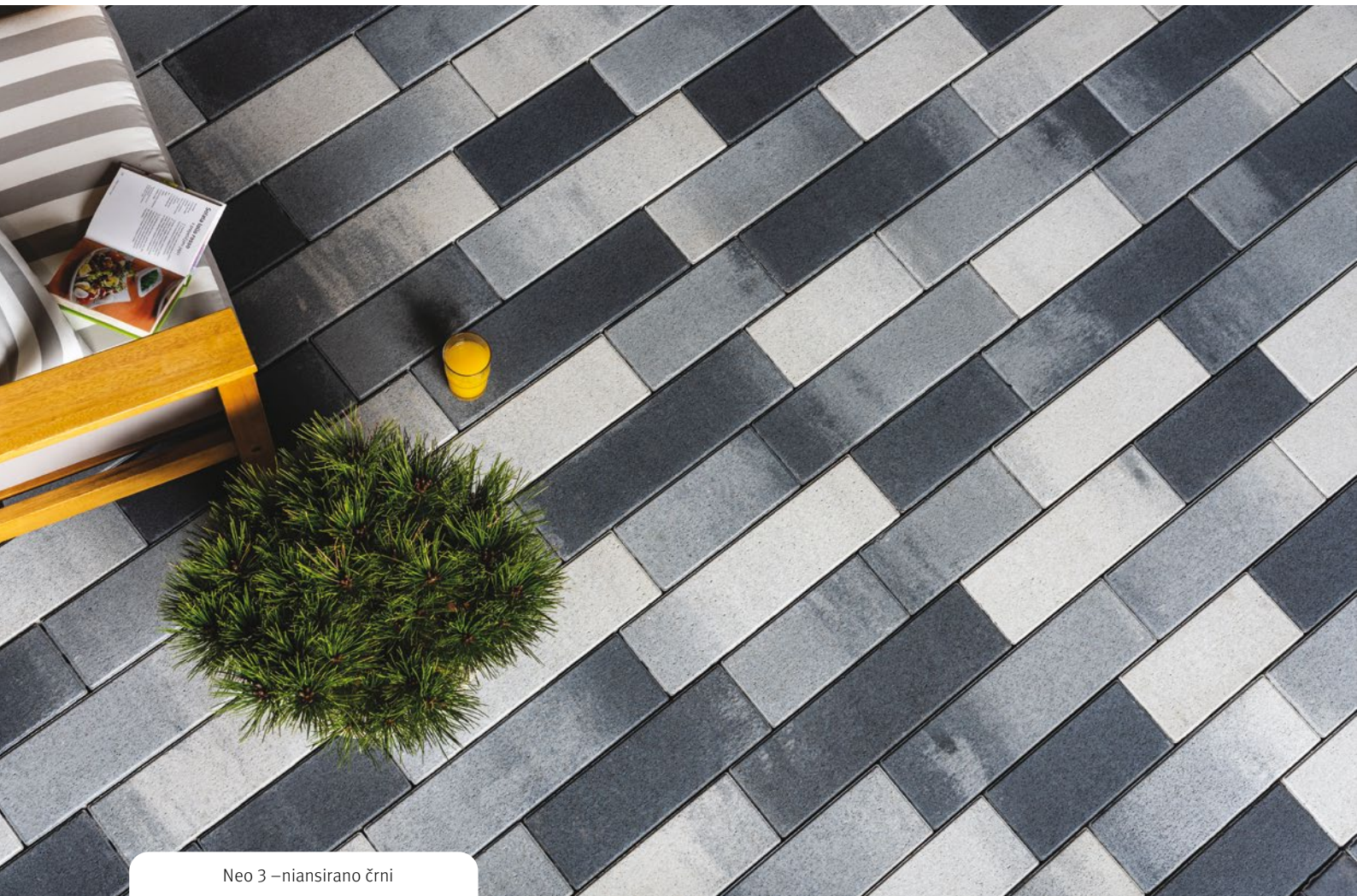
niansirano rjavi



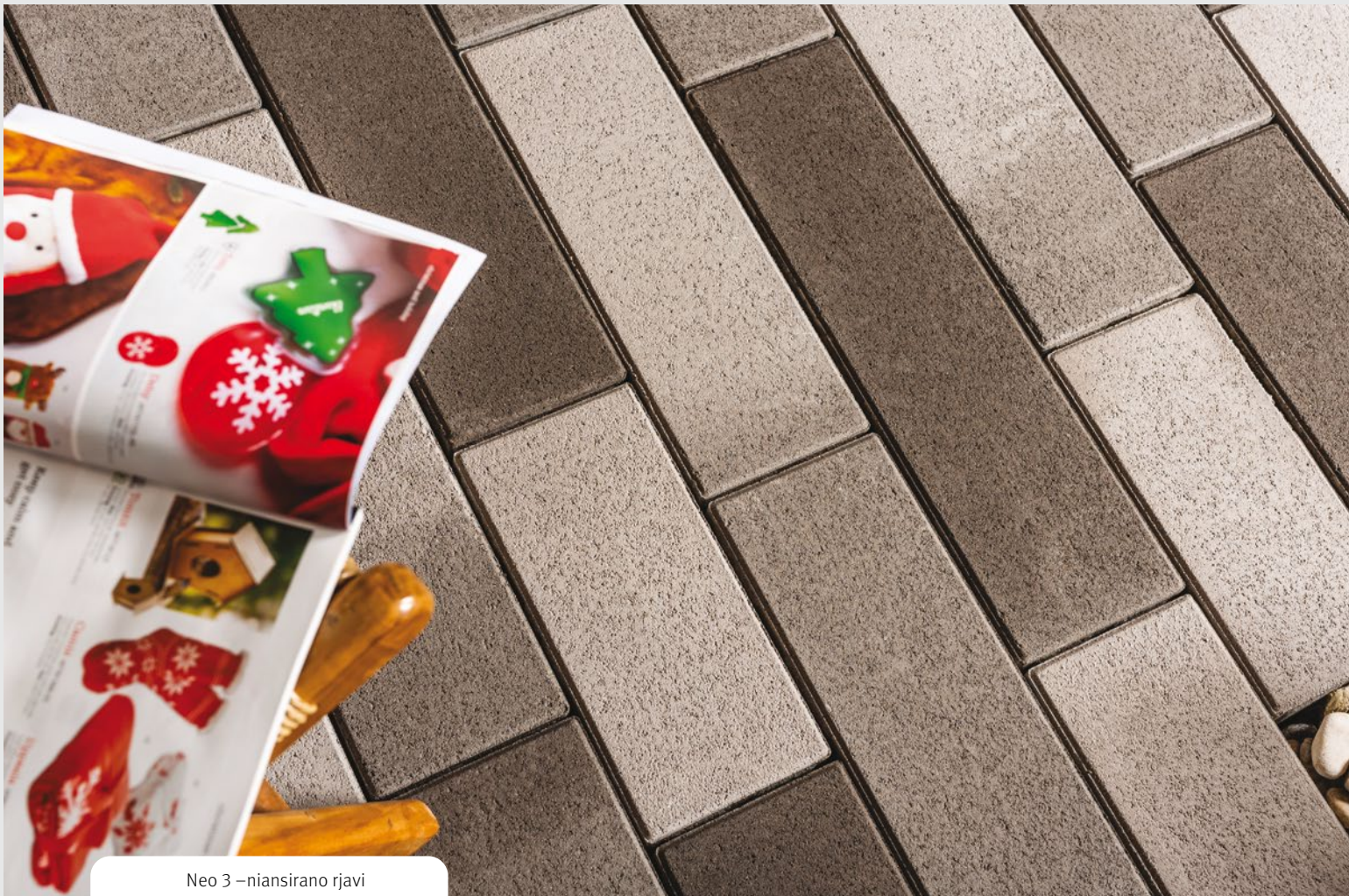
Neo 3 –niansirano rjavi



Neo 3 –niansirano črni



Neo 3 –niansirano črni



Neo 3 –niansirano rjavi



Neo 3 –niansirano črni

Forma



Večna klasika so tlakovci Forma, ki nikogar ne pustijo ravnodušnega. Šest barvnih odtenkov zadovolji še tako zahtevnega kupca, tri različne dimenzije pa poskrbijo za razgibano zaporedje. Izberite najljubšega in popestrite svojo okolico.



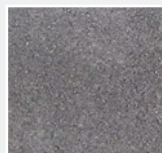
Tehnični podatki

Dimenzija (mm):	80 x 160 160 x 160 240 x 160
Debelina (mm):	60
Teža (kg/m ²):	135
Paleta (m ²):	9,6
Paleta (kg):	1320

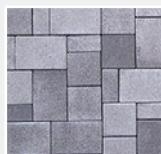
Barve



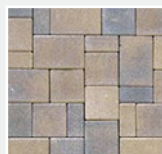
siva



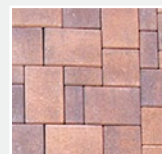
črna



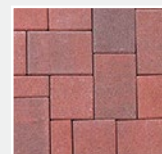
sivo-črna



oker-črna



oranžno-rjava



rdeče-rjava

- 1 Forma – oranžno-rjava
- 2 Forma – oker-črna
- 3 Forma – sivo-črna
- 4 Forma – rdeče-rjava
- 5 Forma – oranžno-rjava



3



4



5



Aero



Eleganca sliši na ime Aero. Gre za preplet treh različnih formatov enake širine, v izboru treh različnih barvnih palet. Minimalna fuga in rob tlakovca v mešanem zaporedju sta dobitna kombinacija za brezčasno dvorišče s pridihom sodobnega.



Tehnični podatki

Dimenzija (mm):	198 x 198 264 x 198 330 x 198
Debelina (mm):	60
Teža (kg/m ²):	135
Paleta (m ²):	9,40
Paleta (kg):	1300

Barve



peščeno-bela



belo-črna





Aero – peščeno-bela

Modul



Novost na tržišču so tlakovci Modul, odporni na vremenske ekstreme, predvsem na zmrzal in posledično soljenje. Vse štiri barve v treh dimenzijah imajo hidrofobirano površino, zato je njihovo čiščenje in vzdrževanje povsem enostavno.



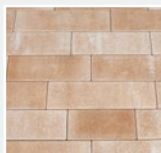
Tehnični podatki

Dimenzija (mm):	140 x 300 140 x 400 140 x 500
Debelina (mm):	70
Teža (kg/m ²):	160
Paleta (m ²):	9
Paleta (kg):	1460

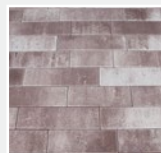
Barve



grafitna



bela-oker



belo-rjava



belo-črna



1

2



- 1 Modul – belo-rjava
- 2 Modul – belo-črna
- 3 Modul – grafitna





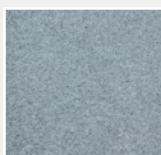
Klasik



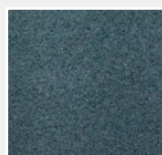
Klasika domišljiji pušča prosto pot. Pet različnih pravih geometrijskih oblik domačemu dvorišču dovoljuje možnost za povsem unikatno podobo. Za drzne je na voljo tudi zelen odtenek, ki popestri zemeljske barve.



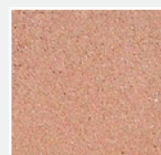
Barve



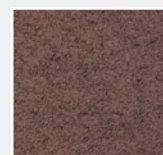
siva



črna



oranžna



temno rjava

Barve

Dimenzija (mm)	Debelina (mm)	Število (m ²)	Paleta (m ²)	Paleta (kg)	Teža (kg/m ²)	siva	črna	oranžna	temno rjava
200 x 300	60	16,7	9,6	1320	135	x	x	x	
200 x 200		25	9,6	1320		x	x	x	
200 x 100		50	9,6	1320		x	x	x	
150 x 300		22,2	9	1240		x	x		
100 x 100		100	6,16	850		x	x		x



Lego



Če vam je všeč eleganca tlakovcev Aero, lahko v ožji izbor dodate tudi novinca v ponudbi, tlakovce Lego. Gre za karakterno povsem enak izdelek, ki pa so mu dodali ščepec belih cementov. Pridih belo-okер-rjave ali belo-peščeno-črne se bo ujemal z vsakim okoljem, kamor koli jih boste postavili. Zaradi svojih lastnosti pa vam bodo desetletja hvaležno služili.



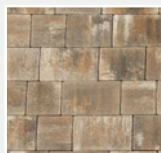
Tehnični podatki

Dimenzija (mm):	198 x 198 264 x 198 330 x 198
Debelina (mm):	60
Teža (kg/m ²):	135
Paleta (m ²):	9,40
Paleta (kg):	1300

Barve



belo-okер-rjava



belo-peščeno-črna

1 Lego – belo-peščeno-črna





Šestkotnik



Šestkotnik, ki se na parkiriščih, industrijskih dvoriščih ali dovoznih poteh vije kot reka, velja za enostaven model tlakovca. Zaradi dobrih mehanskih lastnosti je šestkotnik hvaležen tlakovec.



Tehnični podatki

Dimenzija (mm):	140 x 235
Debelina (mm):	60
Teža (kg/m ²):	135
Število na m ² :	42
Paleta (m ²):	8,57
Paleta (kg):	1180

Barve



siva



rdeča



1 šestkotnik – siva

Y



Pestro in razgibano podobo površine lahko ustvarite s pomočjo tlakovca Y. Enostavna zaobljena oblika razbije monotonost ravnih linij, z dodatkom rdečih ali zelenih tlakovcev pa lahko popestrimo sivino domačega dvorišča.



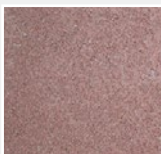
Tehnični podatki

Dimenzija (mm):	170 x 190
Debelina (mm):	60
Teža (kg/m ²):	135
Število na m ² :	38
Paleta (m ²):	8,84
Paleta (kg):	1215

Barve



siva



rdeča



1 Y – siva + rdeča



2 Y – siva

H

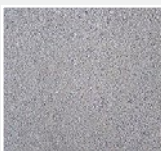


Dobra medsebojna vezava in prilagajoča se oblika tlakovcev klubuje velikim obremenitvam, zato je primerna za tlakovanje večjih parkirišč, industrijskih dvorišč ali dovoznih poti. Izbirate lahko med sivo ali rdečo ali pa se odločite za kombinacijo obeh.

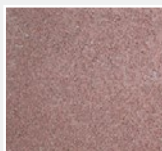
Tehnični podatki

Dimenzija (mm):	200 x 165
Debelina (mm):	61
Teža (kg/m ²):	135
Število na m ² :	35
Paleta (m ²):	9,57
Paleta (kg):	1320

Barve



siva



rdeča



1 H – siva



2 H– rdeča

Uni-S

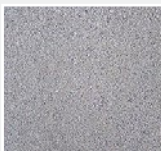


Za tiste, ki ste razigrani in mladi po srcu. Uni-S je različica klasičnega modela tlakovca s samosvojo obliko. Že sama kombinacija tlakovcev lahko vaše dvorišče naredi pestro, če ji dodate še barvo (rdeča), pa bo površina pritegnila tudi pozornost najmlajših.

Tehnični podatki

Dimenzija (mm):	225 x 110
Debelina (mm):	60
Teža (kg/m ²):	135
Število na m ² :	39
Paleta (m ²):	10,25
Paleta (kg):	1400

Barve



siva



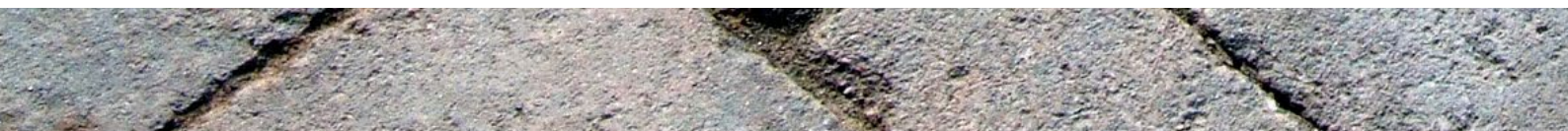
rdeča



1 S – siva



Tlakovci antik





Antik Rustikal



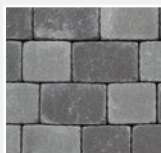
Tlakovci Rustikal vas zaradi nepravilno odkrhnjenih robov popeljejo v preteklost, zato so idealni za vse nostalgike in romantike po duši. Najdemo jih na starih trgih, v mestnih središčih ali na dvoriščih. Z njimi se spogleduje tudi moderna arhitektura, kot preplet starega in novega. Vzorca pri polaganju ne boste našli, prav tako ni pravega ali napačnega zaporedja. Ti tlakovci pripovedujejo zgodbe sami zase.



Tehnični podatki

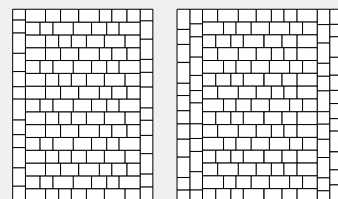
Dimenzija (mm):	100 x 160 160 x 160 260 x 160
Debelina (mm):	60
Teža (kg/m ²):	135
V vreči (m ²):	9,6
Teža vreče (kg):	1320

Barve – MIX

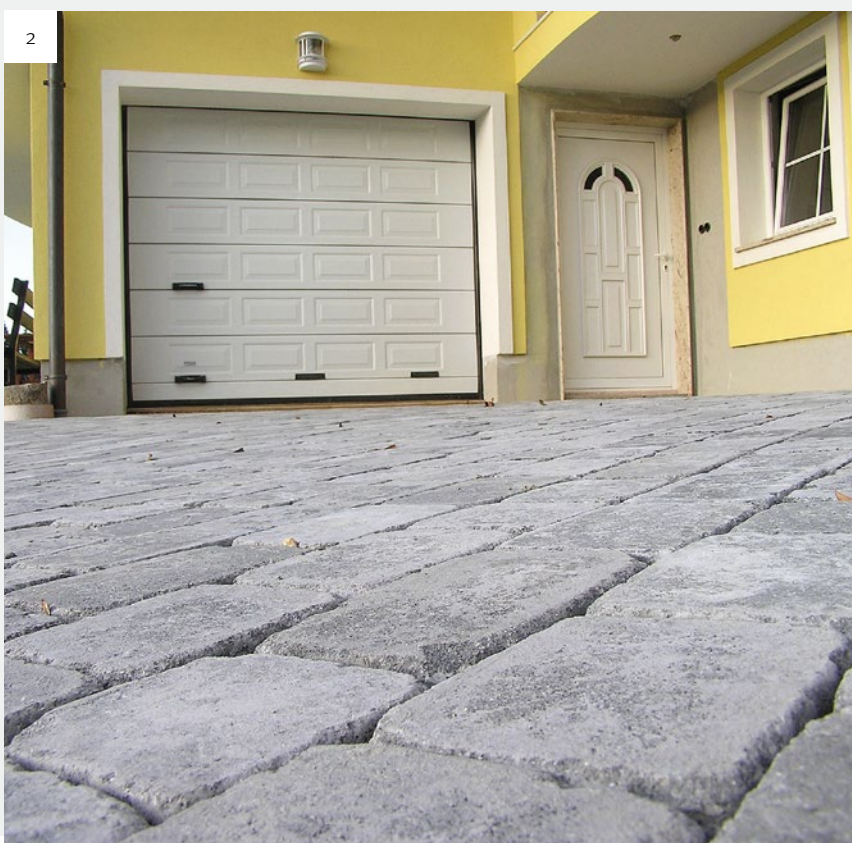


črna

Vzorec za potko



- 1 Rustikal – črna
- 2 Rustikal – črna
- 3 Rustikal – črna
- 4 Rustikal – črna





Antik Opeka



Za hitro polaganje sezite po klasični obliki tlakovcev. Opeka ima enostavno obliko in več približljenih načinov polaganja, med njimi ribjo kost in polovični zamik. Edina dilema, ki vas čaka pri Opeki, je izbor barve. Izbirate lahko med hladno sivo-rjavo-črna ali toplo oranžno-rjavo.



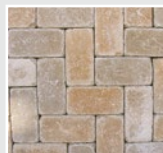
Tehnični podatki

Dimenzija (mm):	105 x 210
Debelina (mm):	60
Teža (kg/m ²):	135
Število na m ² :	45
V vreči (m ²):	10
Teža vreče (kg):	1350

Barve



sivo-rjava-črna



oranžno-rjava

- 1 Opeka – oranžno-rjava
- 2 Opeka – sivo-rjava-črna
- 3 Opeka – oranžno-rjava
- 4 Opeka – oranžno-rjava



1

2

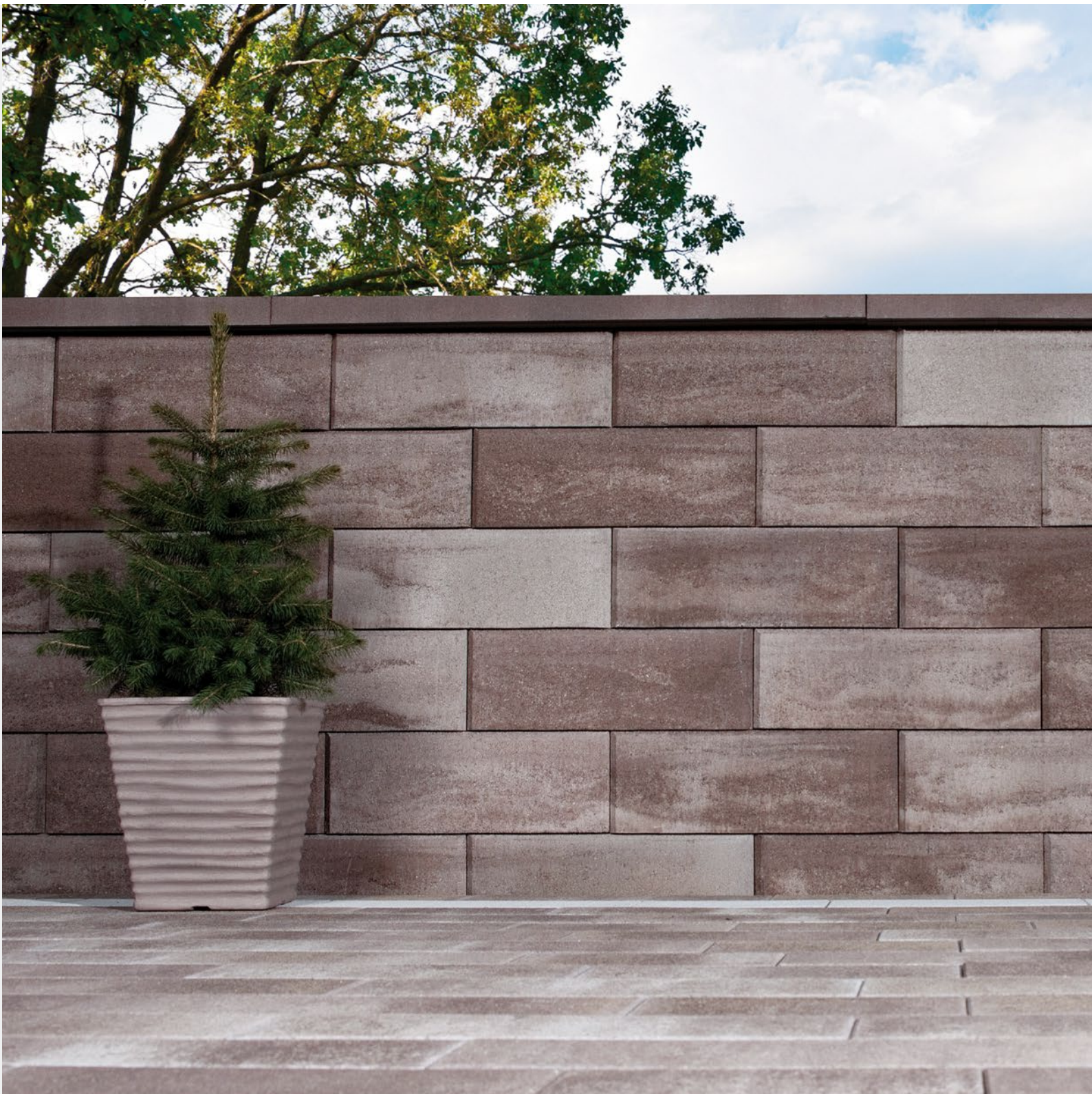


3



4





Ograje in škarpe



Lomljeni zidak (hidrofobirani)



Zakaj bi ograja morala biti dolgočasna? Kar v osmih odtenkih se vam ponujajo lomljeni zidaki, ki jih lahko uporabite tudi za urejanje nabrežin, vrtnih ograj in vidnih kletnih zidov. Zaradi enostavne montaže in videza naravnega kamna nanje sploh ne boste gledali kot na prepreko, temveč kot na dodatek na domačem dvorišču.



osnovni element



zaključni/polovični element
***posamezno naročilo ni možno**



steber

Dvostransko lomljen

Tehnični podatki

	Enostransko lomljen	dvostransko lomljen	štiristransko lomljen – steber
Dimenzija (mm):	200 x 400 x 190	200 x 400 x 190	280 x 280 x 190
Teža (kg/kos):	21	21	22
Število na m ² :	12,5	12,5	5
Paleta (kos):	60	60	60
- osnovni element	50	50	
- polovični element	10	10	
Paleta (kg):	1280	1280	1320 kg

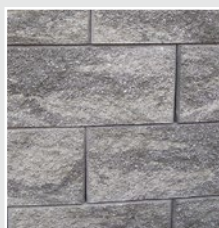
Barve



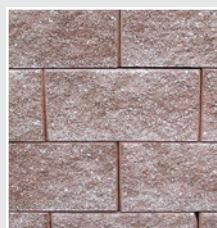
siva



črna



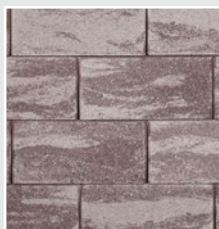
sivo-črna



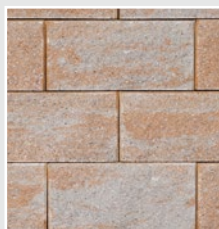
rjava



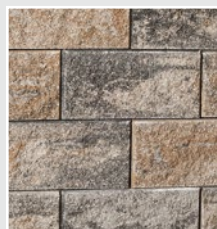
oranžno-sivo-črna



belo-rjava



peščeno-bela

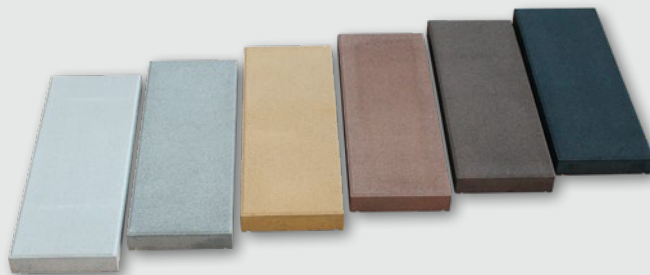


belo-okер-črna

Streha Tipo (hidrofobirana)



Dolga življenjska doba je glavna odlika strehe Tipo. Odlično se obnese v boju z vremenskimi vplivi, na voljo pa vam je v dveh sivih ter štirih rjavih odtenkih.



Tehnični podatki

	streha 1/1	streha 1/2	kapa za steber
Dimenzija	280 x 800 x 60	280 x 480 x 60	360 x 360 x 60
Teža (kg/kos):	30	17	17
Paleta (kosi):	40	40	60
Paleta (kg):	1200	680	1020

Lomljena kapa (hidrofobirana)



Tehnični podatki

Dimenzija (mm):	200 x 280
Debelina (mm)	50
Število (kos/m):	5
Teža (kg/m):	30
Paleta (kg):	1200





1 Lomljeni zidak – belo-rjava



- 2 Lomljeni zidak – siva
- 3 Lomljeni zidak – sivo-oranžno-črna





5



- 5 Lomljeni zidak – sivo-črna
- 6 Lomljeni zidak – rjava

6

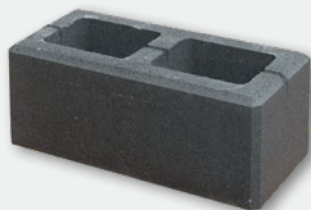




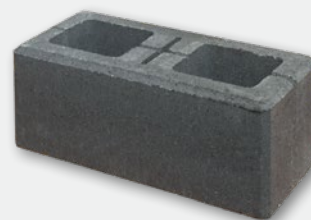
Ograja Tipo



Še eni v seriji škarnikov, ki se zlijejo z okolico, zato jih boste želeli v svojem domačem okolju. Odporni na mraz in sol ter z dodatno zaščito površine vam v paketu nudijo to, kar pričakujete od ograje. Edina dilema, ki jo boste pred nakupom morali rešiti, je barvni izbor. Pestrost vas bo tudi tukaj presenetila.



osnovni element



zaključni/polovični element

***posamezno naročilo ni možno**

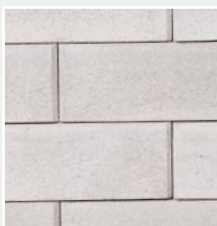
Tehnični podatki

	ograj	steber
Dimenzija (mm):	200 x 450 x 170	280 x 280 x 170
Teža (kg/kos):	20	15
Število na m ² :	13,05	
Paleta (kosi):	72	60
Paleta (kg):	1465	925

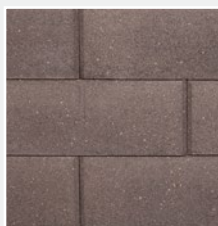


steber

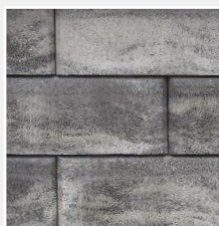
Barve



bela



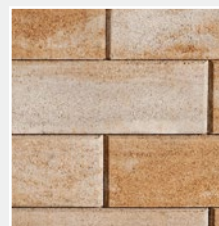
črna



belo-črna

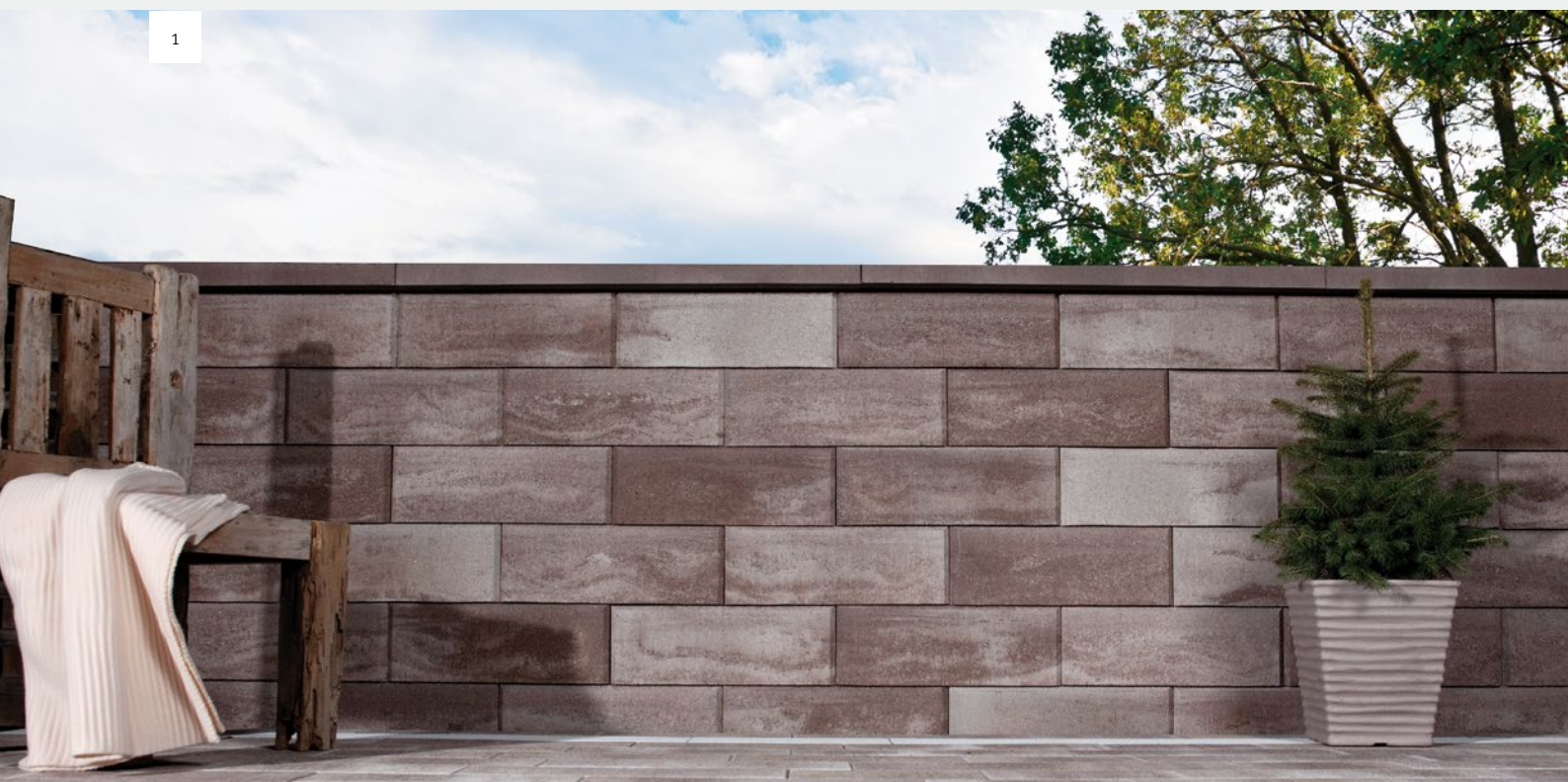


belo-rjava



peščeno-bela

1



Streha Tipo (hidrofobirana)



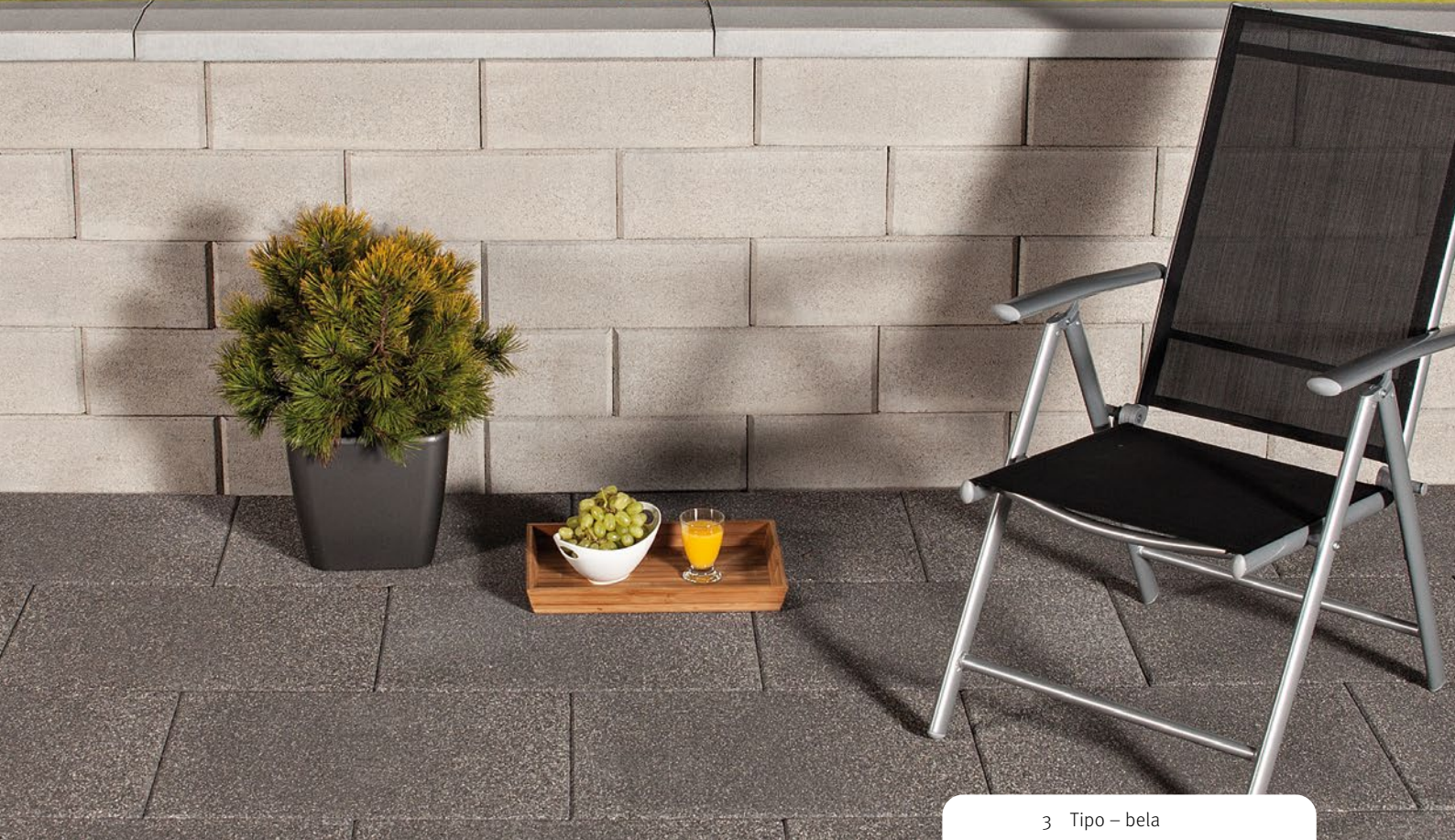
Dolga življenjska doba je glavna odlika strehe Tipo. Odlično se obnese v boju z vremenskimi vplivi, na voljo pa vam je v dveh sivih ter štirih rjavih odtenkih.



Tehnični podatki

	streha 1/1	streha 1/2	kapa za steber
Dimenzija	280 x 800 x 60	280 x 480 x 60	360 x 360 x 60
Teža (kg/kos):	30	17	17
Paleta (kosi):	40	40	60
Paleta (kg):	1200	680	1020







4



5

- 3 Tipó – bela
- 4 Tipó – črna
- 5 Tipó – belo-črna

- 4 Tipó – belo-črna
- 5 Tipó – črna

Lita kapa



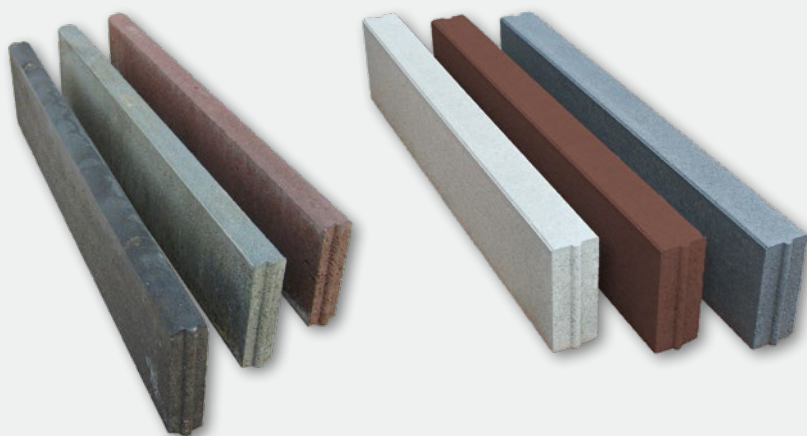
Ni odporna na soljenje.



Tehnični podatki

	Dimenzije (mm)	Teža (kg/kos)	Paleta (kosi)
Lita kapa 1/1			
A	200 x 1000 x 40	16	60
B	300 x 1000 x 50	35	40
C	400 x 1000 x 55	40	20

Vrtni robniki



Tehnični podatki

	vrtni robnik - 5 ravni	vrtni robnik - 5 polkrožni	vrtni robnik - 5	vrtni robnik - 5	vrtni robnik - 8
Dimenzije (mm):	200 x 1000	200 x 1000	250 x 1000	300 x 800	200 x 1000
Debelina (mm):	50	50	50	50	80
Teža (kg/kos):	22	22	27	27	32
Paleta (kos):	60	60	44	44	40
Paleta (kg):	1340	1340	1210	1210	1300

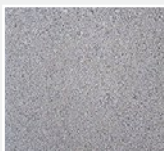
Mulda



Tehnični podatki

	mala	velika
Dimenzije (mm):	330 x 300 x 100	500 x 450 x 110
Teža (kg/kos):	22	45
Paleta (kos):	60	32
Paleta (kg):	1345	1440

Barve



siva

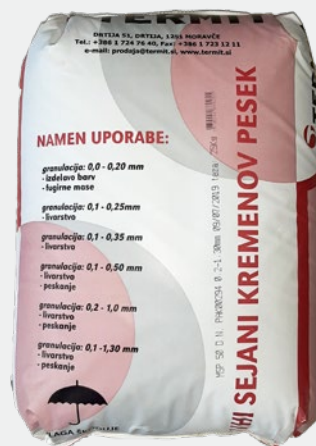


Dodatni program

Trdilec fug 500 ml



Mivka za fugiranje MSP 50 - 25 kg



Podstavek



TL1



TL2



TL3 (disk)



TL4

Križec



KRIŽEC 3 mm



KRIŽEC 5 mm



Navodila in opozorila

oznake



CE

Izdelek, narejen po harmoniziranem evropskem standardu (SIST EN), kateri temelji na kontroli proizvodnje.



ODPORNOST NA ZMRZAL IN SOL

Izdelek odporen na večje vremenske obremenitve ob prisotnosti soli.



HIDROFOBIRANO

S hidrofobiranjem betona dosežemo manjšo vpojnost vode, stopnjo eflorescence (pojav belih lis) in podaljšamo življensko dobo izdelka.



DODATNA OBDELAVA POVRŠINE

- Peskanje
S peskanjem površine dobijo bolj čist in sijoč videz.
- Krušenje
S krušenjem izdelek dobi postaran videz (tlakovci antik).
- Pranje
S pranjem betona pridobimo naravni izgled peska - agregata na poršini.
- Lomljenje
Pri lomljenju betona pridobimo naravni izgled površine (zidana, škarpnina).



POVRŠINSKA IMPREGNACIJA

Impregirano površino lahko očistimo vseh madežev, tako da ga očistimo v prvih minutah, še predno prodre v ploščo.



kaj moramo vedeti

Opozorilo

- Izdelke morate ob prevzemu in pred vgradnjo natančno preveriti. Če opazite izdelke z napako, jih morate pred vgradnjo reklamirati!
- Pri odobreni reklamaciji bomo izdelek zamenjali, vendar stroška vgradnje ne bomo povrnili!
- Proizvajalec ne odgovarja tudi za že položene izdelke z napako, saj je potrebno vsako vidno napako reklamirati že pred polaganjem.
- Za poškodbe na izdelkih, ki so vzrok nestrokovnega vgrajevanja (polaganja), reklamacij ne upoštevamo!
- Ker je beton sestavljen iz naravnih materialov, lahko njegova barva nekoliko niha in zaradi tega nastanejo različni barvni odtenki. Materiali, ki jih uporabljamo (pesek, cement, voda, svetlejši pesek ali temnejši cement), vplivajo na barvo končnega izdelka.
- Barvne različnosti so naravnega značaja, zato niso vzrok za reklamacijo.
- Bele lise ali cvetenje betona, ki se pojavi na površini betona, je naraven pojav, zato se tehnično temu ne moremo izogniti. To ni vzrok za reklamacijo!
- Izdelke pred vgradnjo zaščitite pred dežjem in vlago, s tem boste ublažili njihovo cvetenje.
- Bele lise (cvetenje betona) lahko izginejo približno v dveh letih, če so plošče izpostavljene vremenskim vplivom.
- Za nepravilno položene plošče proizvajalec ne odgovarja.

Spremembe barv

V posameznih primerih se lahko zaradi vremenskih in okoljskih vplivov barvni odtenki površin kamnov obarvajo nežno rumenkasto ali rjavkasto. Ker na pojav tovrstnih sprememb barve ne moremo vplivati, rahla sprememba barve ne more biti razlog za reklamacijo.

Luščenje robov

Spojni kamni, plošče, ipd., ki so položeni s preozko fugo ali kjer zgornji ustroj ni dovolj nosilen, so zaradi tega – eventualno že pri vibracijskem utrjevanju – izpostavljeni obremenitvam robov, proti katerim niso odporni niti najbolj kakovostni betoni. Posledica je luščenje robov. To ni pomankljivost proizvoda, temveč napaka zgornjega stroja oz. načina polaganja.

Reklamacije

Blago je treba ob prevzemu ter pred vgradnjo vizualno pregledati. Če se ugotovijo pomankljivosti v kakovosti, jih je treba reklamirati pred vgradnjo blaga. V primeru utemeljene reklamacije bomo zamenjali izključno z naše strani izdelan material. Stroški polaganja se običajno ne morejo nadomestiti. V primeru neupravičenih reklamacij se dodatno delo zaračuna stranki.

Umetno starani proizvodi

Pri umetno staranih proizvodih (tlakovci z imitacijo starega kamna) se lahko robovi in delci močno in zelo neenakomerno odlomijo od izdelka. Pri tem lahko postanejo vidni tudi deli osnovnega betona. Tudi pri polaganju in pri uporabi se lahko še odlomijo delci proizvodov. Sloj prahu, ki je morda ob dobavi prisoten na izdelkih, izgine čez nekaj časa zaradi običajne izpostavljenosti vremenskim vplivom.

Tanke razpoke

V posameznih primerih se lahko pojavijo tanke razpoke na površini. S prostim očesom jih na suhem prizvodu ne zaznamo in jih vidimo samo, ko je mokra površina skorajda posušena. Tanke razpoke ne vplivajo na uporabnost.

Rezerva

Priporočljivo je hraniti določeno število kamnov kot rezervo, s katerim lahko po potrebi brez čakalnih dob, neproblematično in brez večjih barvnih odstopanj zamenjamo posamične kamne ali manjše površine.

plošče

Navodila za polagnje betonskih plošč

Povozne površine

V kolikor želite, da je plošča povozna ali položena na betonsko osnovo, je potrebno predhodno izdelati gradbeni projekt s strani projektanta in upoštevati sistemsko rešitev proizvajalca lepil za zunanjo uporabo.

Pohodne površine

• Groba priprava

Pripravimo polagalno osnovo debeline 20–50 cm, odvisno od nosilnosti terena in pogostosti nizkih temperatur. Moramo jo dobro zbiti po plasteh in izravnati, da preprečimo pogrezanja. Za grobo pripravo uporabljamo zmrzljivo obstojen gramoz ali drobljenec debeline 0–35 mm. Ta material naneseemo z ustreznim naklonom najmanj 2,5 % in zbijemo z valjanjem ali vibracijsko ploščo do ustreznosti nosilnosti.

• Fina priprava

Na pripravljeno grobo podlago nasujemo 3–5 cm peska debeline 2–4 mm ali 4–8 mm. Posteljica naj bo pripravljena tako, da bodo izvedeni nakloni končno položene površine najmanj 2,5 %. Zato priporočamo, da si pripravite vodila, po katerih posnamete odvečen pesek. Plošče polagamo z minimalno fugo 3 mm (pomagamo si z distančniki - križci)



• Fugiranje

Ko so vse plošče položene in obrobe zaključene, fuge zafugiramo s kremenčevno mivko, pometemo in speremo z vodo.

Stikanje plošč tehnično ni dovoljeno, saj bi to lahko povzročilo luščenje robov.

Navodila za vzdrževanje betonskih plošč

- Betonske plošče so proizvod iz naravnih materialov in se med uporabo temu primerno tudi obnašajo. Beton se na onesnaženje odziva naravno. V večini primerov se, če so betonske plošče izpostavljene vremenskim vplivom (dežju), tudi onesnaženje razgradi po naravni poti. Za trdovratnejše madeže pa je potrebno uporabiti posebna čistila. Plošče čistimo s tekočo vodo in s krtačo ali metlo. Za čiščenje lahko uporabimo tudi visokotlačni čistilec. V primeru uporabe posebnih čistil za odstranjevanje umazanije, kot so na primer alge, mah ali izcvetanje apna, upoštevajte navodila proizvajalca čistil. V vsakem primeru pa testirajte čistilo na manj vidnem mestu in ga nato dobro izperite z vodo.
- Pri odstranjevanju in čiščenju snega (ledu) v zimskem času moramo biti pozorni, da ne uporabljamo ostrih predmetov, s katerimi lahko plošče deformiramo, opraskamo. Ravno tako ni priporočljivo odstranjevanje snega s stroji za pluženje.
- Plošče so odporne na nizke temperature. Svetujemo zmerno uporabo soli, saj se ob njeni pretirani uporabi življenjska doba izdelka zmanjša.
- Izdelke je priporočljivo impregnirati. Impregnacijo lahko naredimo z običajnimi sredstvi za beton. Ta sredstva so ponavadi netopna in jih naneseemo s prosojno plastjo. S tem izdelke zaščitimo pred zunanjimi vplivi, kot so olje, voda, umazanija ...

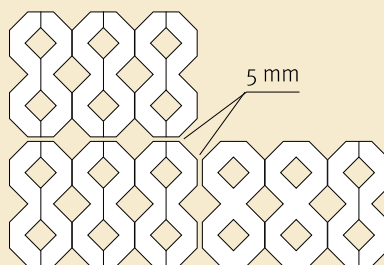
POMEMBNO

Za fino pripravo moramo uporabljati zrnati in ne mleti material, ker lahko povzroči nastanek belih lis na ploščah. Rezane plošče za zaključke takoj speremo s čisto vodo, da ne ostanejo prašne. Plošče moramo jemati z več palet hkrati, le tako preprečimo barvna odstopanja na položeni površini. Če plošče polagamo v različnih časovnih obdobjih, jih hranimo v originalni embalaži, da se ne umažejo.

Navodila za polaganje travnih plošč

Naredimo izkop v globini 40–60 cm. Tla utrdimo z zmrzljivo obstojnim gramozom ali drobljencem debeline zrn 0–32 mm ter postopnim utrjevanjem plasti za plastjo.

Uredimo fino pripravo debeline 3–5 cm, s peskom frakcije 2–4 mm ali 4–8 mm, pri kateri moramo upoštevati naklone (min 1,5 %) za odtekanje meteornih vod.



Travne plošče polagamo na utrjeno podlago v medsebojnem razmiku najmanj 5 milimetrov. Če so plošče položene skupaj, pride pri kasnejšem pogrezanju terena med robovi do horizontalnih

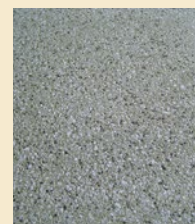
sil, kar lahko povzroči poškodbe plošč.

Plošče med polaganjem namestimo tako, da nalegajo na podlago s celotno površino.

Utrjujemo jih lahko samo s pomočjo gumijastega kladiva. Izrecno je prepovedana uporaba kakršnega koli vibracijskega sredstva. Možnost poškodbe je večja, če podlaga, na katero polagamo plošče, ni dovolj utrjena.

Impregnacija

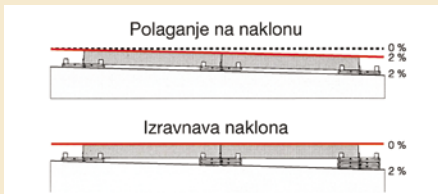
Serijsko impregnirane plošče imajo prednost, saj večino madežev očistimo tako, da jih očistimo v prvih minutah, še preden prodrejo v ploščo. Ker je impregnacija ekološka, izdelana na vodni osnovi, in se sčasoma obrabi, predlagamo, da impregnacijo ponovite enkrat letno. Pred impregniranjem je potrebno tlak dobro očistiti in posušiti. (Upoštevaj navodila proizvajalca impregnacije.) Z impregnacijo lahko zaščitimo tudi ostale plošče, tako jim podaljšamo življenjsko dobo in ohranimo čistost površine.



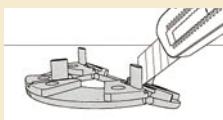
Polaganje na opore (suhi način)

Navodilo za polaganje

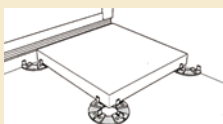
1. Z nosilci TERRA LEVEL® lahko terasne ploščice položite na različnih naklonih tal.



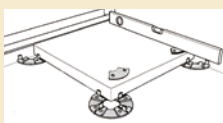
2. Za izračun potrebne količine ploščic za polaganje in terasnih plošč prosimo uporabite naš program za načrtovanje Terra Level Calculator na (v nemščini): <http://www.terra-level.at/produkte/stueckberechnung/>



3. Ploščice za polaganje TL 1 lahko uporabite ob robu ali v kotu, zmanjšane na polovico ali četrtno. Najprej zarezite, nato odlopite.



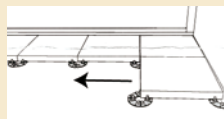
4. Terasne ploščice položite na ploščice za polaganje TL 1 in pričnite na najvišji točki naklona.



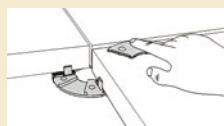
5. Izravnava naklona: z libelo preverite, koliko izravnalnih ploščic za polaganje TL3 debeline 1 mm je potrebno položiti eno na drugo. Če je potrebnih več kot 10 ploščic TL3 te debeline, se namesto teh uporabi dodaten terasni nosilec TL1.



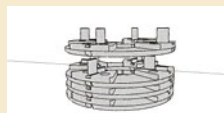
6. Izravnalne ploščice TL3 debeline 1 mm se vstavijo s strani – upoštevajte centriranje.



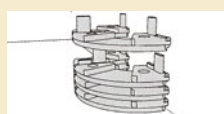
7. Upoštevajte smer polaganja.



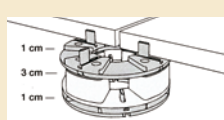
8. Uporabiti je potrebno toliko izravnalnih ploščic TL3 debeline 1 mm, da se doseže enaka višina.



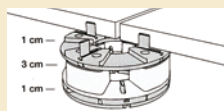
9. Terasni nosilci TL1 debeline 1 cm se lahko z 90° zasukom naložijo do izgradne višine 4 cm.



10. Robne ploščice za polaganje se lahko z 90° zasukom naložijo do izgradne višine 4 cm. POZOR: pred razrezom preverite, katere polovice se skladajo.



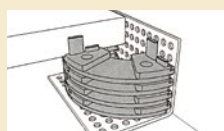
11. Pri izgradni višini nad 5 cm se lahko na sredino vgradi 3 cm visok blok TL2. Za višine nad 10 cm priporočamo uporabo sredinskega distančnika, ki ga sestavljata TL1 in TL2.



12. Robni element za izgradno višino nad 5 cm. POZOR: pri izgradni višini nad 6 cm je potrebno izstopajoče fuge odrezati.



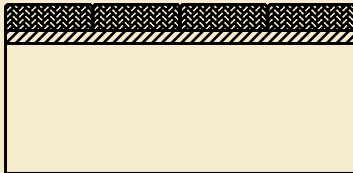
13. Kotni element za izgradno višino nad 5 cm. POZOR: pri izgradni višini nad 6 cm je potrebno izstopajoče fuge odrezati. Sicer je potreben gradbeni poseg.



14. Pri polaganju s ploščicami za polaganje je potrebno terase ustrezno obrobiti, sicer se izvede gradbeni poseg.



tlakovci



Navodila za polaganje

- Naredimo izkop v globini 40–60 cm. Tla utrdimo z zmrzlinško obstojnim gramozom ali drobljencem debeline zrn 0–32 mm ter postopnim utrjevanjem plasti za plastjo.
- Uredimo fino pripravo debeline 3–5 cm, s peskom frakcije 2–4 mm ali 4–8 mm, pri kateri moramo upoštevati naklone (min 1,5 %) za odtekanje meteornih vod.
- Položimo tlakovce, pri katerih moramo biti pozorni, da jih jemljemo hkrati z več palet! Ker so tlakovci iz naravnega materiala, so barvne različnosti naravnega značaja, zato niso vzrok za reklamacijo!
- Tlakovci, ki so okrušeni, se uporabijo za obrezovanje!
- Zafugiramo tlakovce s suhim kremenčevim peskom granulata 0,2–2 mm, brez veziva (cement).
- Očiščeno tlakovano površino zvibriramo z vibracijsko ploščo, ki je obložena z belo gumo!
- Ponovno zapolnimo fuge s suho kremenčevo mivko.

Pomembno

- Tlakovci FORMA, AERO, MODUL, VIA POSTUMIA, ANTIK RUSTIKAL in ANTIK VIA POSTUMIA se polagajo brez vzorca ali zaporedja!
- Pri polaganju je pomembno, da jemljemo tlakovce z več palet hkrati, s tem dosežemo lepšo barvno razporeditev. Lahko jih polagamo mešano ali v vrsto.
- Na paleti je različno število posameznih dimenzij.
- Tlakovcev ne polagamo v istem zaporedju.

Opozorilo

- Izdelke se ob prevzemu in pred vgradnjo očitno preveri. Če se opazijo izdelki z okvaro, se morajo pred vgradnjo reklamirati!
- Pri odobreni reklamaciji bomo izdelek zamenjali, vendar stroška vgradnje ne bomo povrnili!
- Za vgrajene izdelke reklamacij ne upoštevamo!
- Za poškodbe na izdelkih, ki so vzrok nestrokovnega vgrajevanja (polaganja), reklamacije ne upoštevamo!
- Ker je beton sestavljen iz naravnih materialov, lahko njegova barva nekoliko niha, zaradi tega nastanejo različni barvni odtenki. Materiali, ki jih uporabljamo (pesek, cement, voda; svetlejši pesek ali temnejši cement) vplivajo na barvo končnega izdelka.
- Barvne različnosti so naravnega značaja, zato niso vzrok za reklamacijo.
- Bele lise ali cvetenje betona, ki se pojavi na površini betona, je naraven pojav, zato se tehnično temu ne moremo izogniti. To ni vzrok za reklamacijo!

- Izdelke pred vgradnjo zaščitite pred dežjem in vlago, s tem boste ublažili cvetenje izdelkov.
- Bele lise (cvetenje betona) lahko izginejo približno v dveh letih, če so tlakovci izpostavljeni vremenskim vplivom.
- Za nepravilno položene tlakovce proizvajalec ne odgovarja.
- Proizvajalec ne odgovarja tudi za že položene izdelke z napako, saj je potrebno vsako vidno napako reklamirati že pred polaganjem.

Navodilo za vzdrževanje

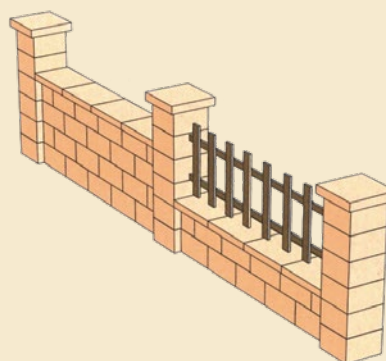
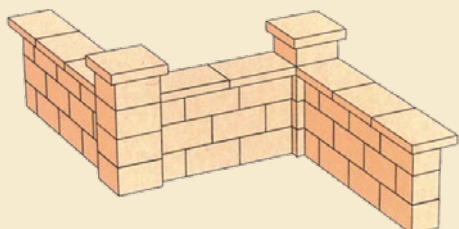
- Ker je tlakovec naravni produkt, reagira na vse naravne sestavine, to so listje, cvetje, olja, sadje, drevje ... Pojavijo se lahko barvne spremembe (madeži), ki pa se zaradi vremenskih vplivov postopoma očistijo in sperejo v prvotno barvo.
- Uporabnikom svetujemo, da površino redno pometajo in čistijo, saj bodo s tem preprečili nastajanje madežev.
- Čistimo lahko z vodo oziroma z nevtralnimi čistili. Močnih alkalnih ali kislih čistil se za čiščenje ne sme uporabljati.
- Pri odstranjevanju in čiščenju snega (ledu) v zimskem času moramo biti pozorni, da ne uporabljamo ostrih predmetov, s katerimi lahko tlakovce deformiramo, opraskamo. Ravno tako ni priporočljivo odstranjevanje snega s stroji za pluzenje.
- Tlakovci so odporni na nizke temperature. Svetujemo zmerno uporabo soli, saj se ob njeni pretirani uporabi zmanjša življenjska doba izdelka!
- Izdelke je priporočljivo impregnirati. Impregnacijo lahko naredimo z običajnimi zaščitnimi sredstvi za beton. Ta sredstva so ponavadi netopna in jih naneseemo s prosojno plastjo. S tem izdelek zaščitimo pred zunanjimi vplivi: olje, voda, umazanija ...

Upoštevati je potrebno stroga navodila proizvajalcev.

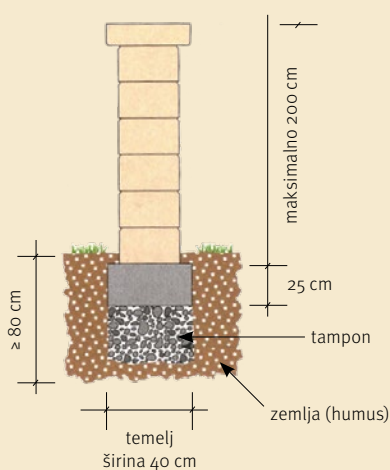
Zaradi različnih razmer in obremenitev v praksi so ta navodila lahko le svetovalne narave in se iz njih ne morejo izvajati nikakršni garancijski ali odgovornostni zahtevki.

ograje in zidaki

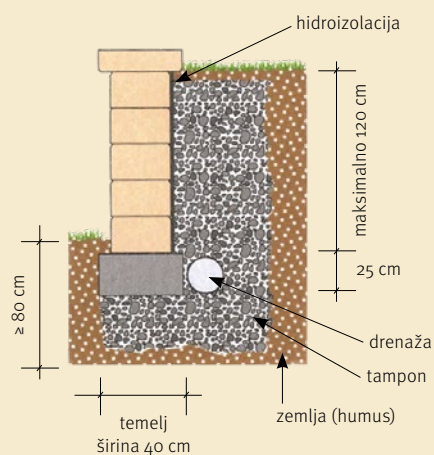
Postavitev s stebri



Postavitev - ograja



Postavitev - škarpa

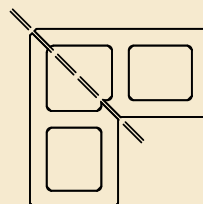


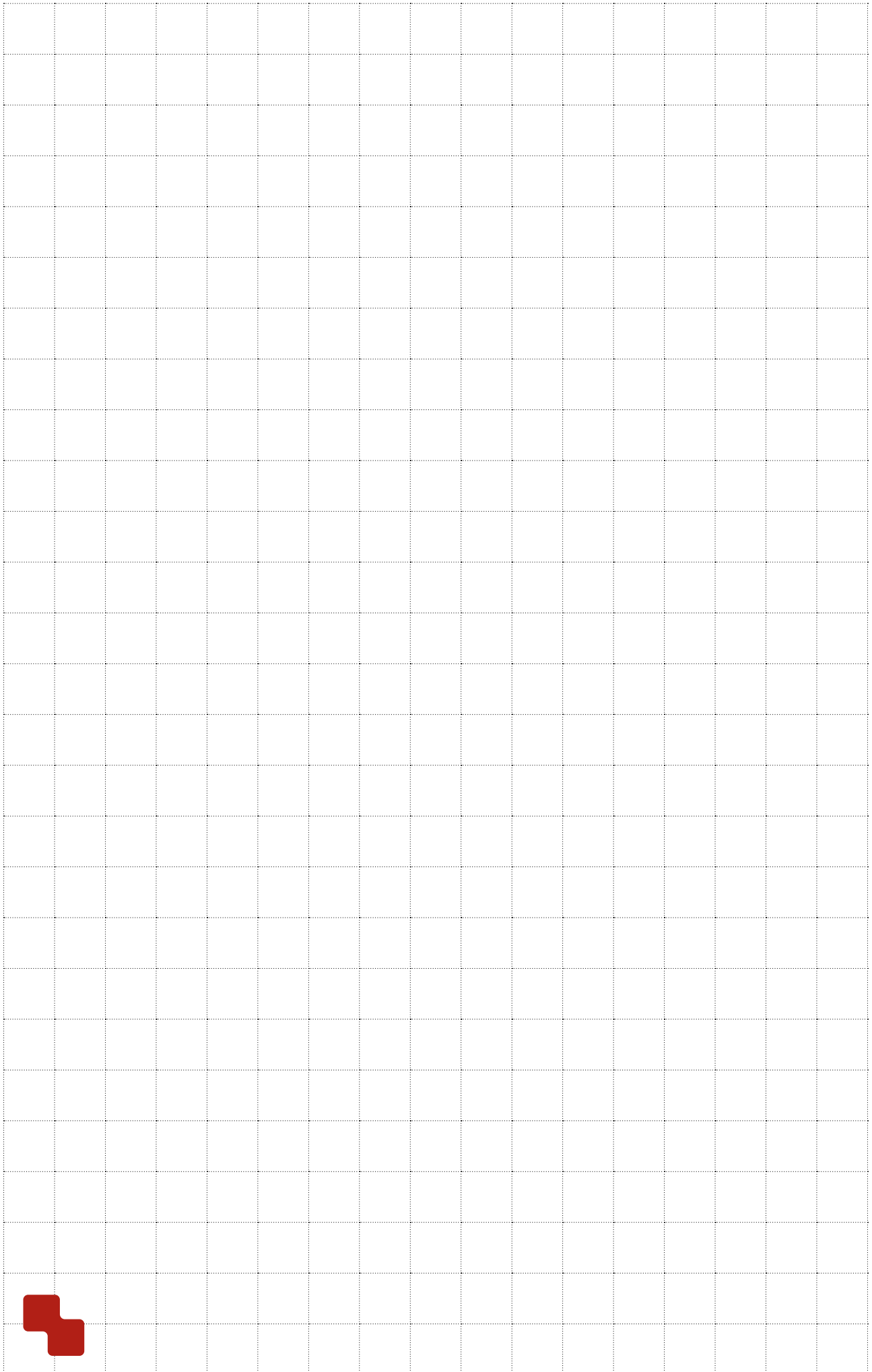
Navodilo za vgradnjo

1. Pripravimo temelj v skladu s pravili stroke.
2. Natančno zložimo zidake – maksimalno tri vrste.
3. Položimo armaturo v horizontalni in vertikalni smeri, v skladu s pravili stroke.
4. Odprtine zapolnimo s hidrofobiranim betonom (C 25/30 dmax 8 mm). Pri tem si pomagamo z malo vibracijsko iglo, da nam v zidakih ne ostanejo zračni žepi!
5. Madeže svežega betona sproti očistimo z vodo in ščetko.
6. Zaščitne strehe in kape lepimo z razmikom (dilatacijo) 3–5 mm s **purpen lepilom** za beton in opeko. (ILLBRUCK PU 700)
7. Dilatacijo zapolnimo z elastično fugirno maso za zunanjo uporabo.
8. Steno je priporočljivo dodatno impregnirati za lažje čiščenje.

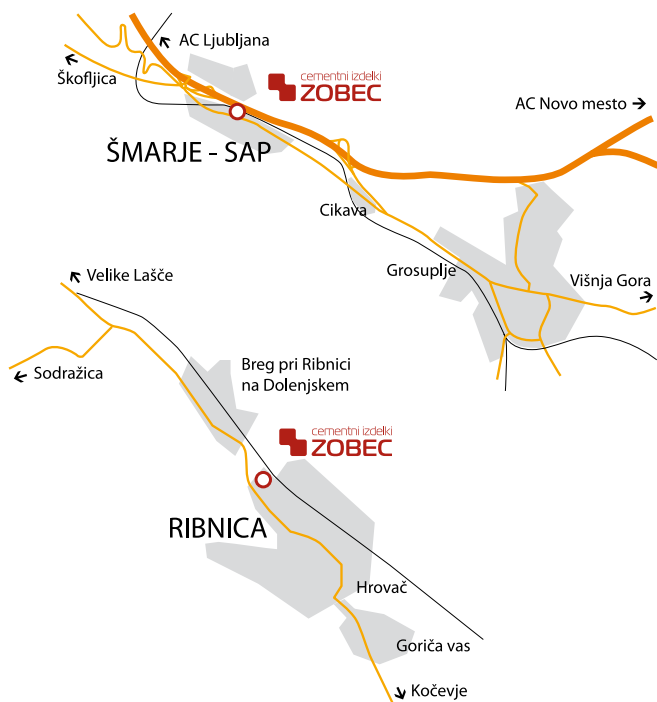
Izdelava kota

Pomembno je, da se zidaka porežeta pod kotom 45°.









PE Šmarje - Sap

Ljubljanska cesta 43, 1293 Šmarje - Sap, Slovenija
T: 01 78 75 868 | M: 051 661 355 | F: 01 78 75 158
e-mail: info@zobec.si

PE Ribnica

Obrtna cona Breg, Ob železnici 12, 1310 Ribnica, Slovenija
T: 059 11 68 80 | M: 031 695 449 | F: 08 200 81 50
e-mail: andrej@zobec.si
www.zobec.si

